



21120850

INSTITUTO DEL CAFÉ DE CHIAPAS

CUENTA PÚBLICA ESTATAL

INFORMACIÓN FINANCIERA

PRIMER TRIMESTRE

EJERCICIO FISCAL

2022



GOBIERNO CONSTITUCIONAL DEL ESTADO DE CHIAPAS
INSTITUTO DEL CAFÉ DE CHIAPAS

SISTEMA CONTABLE 2022
ESTADO DE SITUACIÓN FINANCIERA
AL 31 DE MARZO DEL 2022
(Cifras en Pesos)

Concepto	2022	2021	Concepto	2022	2021
ACTIVO			PASIVO		
<i>Activo Circulante</i>			<i>Pasivo Circulante</i>		
Efectivo y Equivalentes	3,742,537.30	4,029,294.74	Cuentas por Pagar a Corto Plazo	247,111.43	803,183.97
Derechos a Recibir Efectivo o Equivalentes	48.54	4,181.30	Documentos por Pagar a Corto Plazo	0.00	0.00
Derechos a Recibir Bienes o Servicios	0.00	0.00	Porción a Corto Plazo de la Deuda Pública a Largo Plazo	0.00	0.00
Inventarios	0.00	0.00	Títulos y Valores a Corto Plazo	0.00	0.00
Almacenes	0.00	0.00	Pasivos Diferidos a Corto Plazo	0.00	0.00
Estimación por Pérdida o Deterioro de Activos Circulantes	0.00	0.00	Fondos y Bienes de Terceros en Garantía y/o Administración a Corto Plazo	0.00	0.00
Otros Activos Circulantes	0.00	0.00	Provisiones a Corto Plazo	0.00	0.00
Otros Pasivos a Corto Plazo				0.00	0.00
Total de Activos Circulantes	3,742,585.84	4,032,476.04	Total de Pasivos Circulantes	247,111.43	803,183.97
<i>Activo No Circulante</i>			<i>Pasivo No Circulante</i>		
Inversiones Financieras a Largo Plazo	0.00	0.00	Cuentas por Pagar a Largo Plazo	0.00	0.00
Derechos a Recibir Efectivo o Equivalentes a Largo Plazo	0.00	0.00	Documentos por Pagar a Largo Plazo	0.00	0.00
Bienes Inmuebles, Infraestructura y Construcciones en Proceso	0.00	0.00	Deuda Pública a Largo Plazo	0.00	0.00
Bienes Muebles	2,700,947.10	2,700,947.10	Pasivos Diferidos a Largo Plazo	6,080,786.42	6,080,786.42
Activos Intangibles	0.00	0.00	Fondos y Bienes de Terceros en Garantía y/o Administración a Largo Plazo	0.00	0.00
Depreciación, Deterioro y Amortización Acumulada de Bienes	(1,842,192.77)	(1,842,192.77)	Provisiones a Largo Plazo	0.00	0.00
Activos Diferidos	2,847,515.41	2,847,515.41			
Estimación por Pérdida o Deterioro de Activos no Circulantes	0.00	0.00			
Otros Activos no Circulantes	0.00	0.00			
Total de Activos No Circulantes	3,706,269.74	3,785,269.74	Total de Pasivos No Circulantes	6,080,786.42	6,080,786.42
			Total del Pasivo	6,327,897.85	6,883,970.39
Total del Activo	7,448,855.58	7,738,745.78			
			HACIENDA PÚBLICA / PATRIMONIO		
			<i>Hacienda Pública/Patrimonio Contribuido</i>		
			Aportaciones	0.00	0.00
			Donaciones de Capital	0.00	0.00
			Actualización de la Hacienda Pública/Patrimonio	0.00	0.00
			<i>Hacienda Pública/Patrimonio Generado</i>		
			Resultados del Ejercicio (Ahorro/Desahorro)	1,120,957.73	854,775.39
			Resultados de Ejercicios Anteriores	463,333.34	(83,011.46)
			Revalúos	657,624.39	937,786.85
			Reservas	0.00	0.00
			Rectificaciones de Resultados de Ejercicios Anteriores	0.00	0.00
			<i>Exceso o insuficiencia en la Actualización de la Hacienda Pública/Patrimonio</i>		
			Resultado por Posición Monetaria	0.00	0.00
			Resultado por Tenencia de Activos no Monetarios	0.00	0.00
			Total Hacienda Pública/Patrimonio	1,120,957.73	854,775.39
			Total del Pasivo y Hacienda Pública/Patrimonio	7,448,855.58	7,738,745.78

C.P. Ulber Ocaña Constantino

Jefe de la Unidad de Apoyo Administrativo

Lic. Gabriela Orantes Chavarría

Encargada de la Dirección General

"Bajo protesta de decir verdad declaramos que los Estados Financieros y sus notas, son razonablemente correctos y son responsabilidad del emisor".



GOBIERNO CONSTITUCIONAL DEL ESTADO DE CHIAPAS
INSTITUTO DEL CAFÉ DE CHIAPAS

SISTEMA CONTABLE 2022
ESTADO DE SITUACIÓN FINANCIERA
AL 31 DE MARZO DEL 2022
(Cifras en Pesos)

Página 1 de 2

Fecha: 11/05/2022

Concepto	2022	2021	Concepto	2022	2021
ACTIVO			PASIVO		
Activo Circulante			Pasivo Circulante		
Efectivo y Equivalentes	3,742,537.30	4,028,294.74	Cuentas por Pagar a Corto Plazo	247,111.43	803,183.97
Efectivo	25,000.00	0.00	Servicios Personales por Pagar a Corto Plazo	0.00	283,713.94
Bancos/Tesorería	0.00	0.00	Proveedores por Pagar a Corto Plazo	15,708.86	18,802.03
Bancos/Dependencias y Otros	7,710.87	7,731.10	Contratistas por Obras Públicas por Pagar a Corto Plazo	0.00	0.00
Inversiones Temporales (Hasta 3 Meses)	0.00	0.00	Participaciones y Aportaciones por Pagar a Corto Plazo	0.00	0.00
Fondos con Afectación Específica	3,709,828.63	4,020,563.64	Transferencias Otorgadas por Pagar a Corto Plazo	0.00	0.00
Depósitos de Fondos de Terceros en Garantía y/o Administración	0.00	0.00	Intereses, Comisiones y Otros Gastos de la Deuda Pública por Pagar a Corto Plazo	0.00	0.00
Otros Efectivos y Equivalentes	0.00	0.00	Retenciones y Contribuciones por Pagar a Corto Plazo	231,404.57	500,668.00
Derechos a Recibir Efectivo o Equivalentes	48.54	4,181.30	Devoluciones de la Ley de Ingresos por Pagar a Corto Plazo	0.00	0.00
Inversiones Financieras de Corto Plazo	0.00	0.00	Otras Cuentas por Pagar a Corto Plazo	0.00	0.00
Cuentas por Cobrar a Corto Plazo	48.54	4,181.30	Documentos por Pagar a Corto Plazo	0.00	0.00
Deudores Diversos por Cobrar a Corto Plazo	0.00	0.00	Documentos Comerciales por Pagar a Corto Plazo	0.00	0.00
Ingresos por Recuperar a Corto Plazo	0.00	0.00	Documentos con Contratistas por Obras Públicas por Pagar a Corto Plazo	0.00	0.00
Deudores por Anticipos de la Tesorería a Corto Plazo	0.00	0.00	Otros Documentos por Pagar a Corto Plazo	0.00	0.00
Préstamos Otorgados a Corto Plazo	0.00	0.00	Porción a Corto Plazo de la Deuda Pública a Largo Plazo	0.00	0.00
Otros Derechos a Recibir Efectivo o Equivalentes a Corto Plazo	0.00	0.00	Porción a Corto Plazo de la Deuda Pública Interna	0.00	0.00
Derechos a Recibir Bienes o Servicios	6.00	0.00	Porción a Corto Plazo de la Deuda Pública Externa	0.00	0.00
Anticipos a Proveedores por Adquisición de Bienes y Prestación de Servicios a Corto Plazo	0.00	0.00	Porción a Corto Plazo de Arrendamiento Financiero	0.00	0.00
Anticipo a Proveedores por Adquisición de Bienes Inmuebles y Muebles a Corto Plazo	0.00	0.00	Títulos y Valores a Corto Plazo	0.00	0.00
Anticipo a Proveedores por Adquisición de Bienes Intangibles a Corto Plazo	0.00	0.00	Títulos y Valores de la Deuda Pública Interna a Corto Plazo	0.00	0.00
Anticipo a Contratistas por Obras Públicas a Corto Plazo	0.00	0.00	Títulos y Valores de la Deuda Pública Externa a Corto Plazo	0.00	0.00
Otros Derechos a Recibir Bienes o Servicios a Corto Plazo	0.00	0.00	Pasivos Diferidos a Corto Plazo	0.00	0.00
Inventarios	0.00	0.00	Ingresos Cobrados por Adelantado a Corto Plazo	0.00	0.00
Inventario de Mercancías para Venta	0.00	0.00	Intereses Cobrados por Adelantado a Corto Plazo	0.00	0.00
Inventario de Mercancías Terminadas	0.00	0.00	Otros Pasivos Diferidos a Corto Plazo	0.00	0.00
Inventario de Mercancías en Proceso de Elaboración	0.00	0.00	Fondos y Bienes de Terceros en Garantía y/o Administración a Corto Plazo	0.00	0.00
Inventario de Materias Primas, Materiales y Suministros para Producción	0.00	0.00	Fondos en Garantía a Corto Plazo	0.00	0.00
Bienes en Tránsito	0.00	0.00	Fondos en Administración a Corto Plazo	0.00	0.00
Almacenes	0.00	0.00	Fondos Contingentes a Corto Plazo	0.00	0.00
Almacén de Materiales y Suministros de Consumo	0.00	0.00	Fondos de Fideicomisos, Mandatos y Contratos Análogos a Corto Plazo	0.00	0.00
Estimación por Pérdida o Deterioro de Activos Circulantes	0.00	0.00	Otros Fondos de Terceros en Garantía y/o Administración a Corto Plazo	0.00	0.00
Estimaciones para Cuentas Incobrables por Derechos a Recibir Efectivo o Equivalentes	0.00	0.00	Valores y Bienes en Garantía a Corto Plazo	0.00	0.00
Estimación por Deterioro de Inventarios	0.00	0.00	Provisiones a Corto Plazo	0.00	0.00
Otros Activos Circulantes	0.00	0.00	Provisión para Demandas y Juicios a Corto Plazo	0.00	0.00
Valores en Garantía	0.00	0.00	Provisión para Contingencias a Corto Plazo	0.00	0.00
Bienes en Garantía (excluye depósitos de fondos)	0.00	0.00	Otras Provisiones a Corto Plazo	0.00	0.00
Bienes Derivados de Embargos, Decretos, Aseguaramientos y Dación en Pago	0.00	0.00	Otros Pasivos a Corto Plazo	0.00	0.00
Adquisición con Fondos de Terceros	0.00	0.00	Ingresos por Clasificar	0.00	0.00
			Recaudación por Participar	0.00	0.00
			Otros Pasivos Circulantes	0.00	0.00
Total de Activos Circulantes	3,742,585.84	4,032,476.04	Total de Pasivos Circulantes	247,111.43	803,183.97
Activo No Circulante			Pasivo No Circulante		
Inversiones Financieras a Largo Plazo	0.00	0.00	Cuentas por Pagar a Largo Plazo	0.00	0.00
Inversiones a Largo Plazo	0.00	0.00	Proveedores por Pagar a Largo Plazo	0.00	0.00
Títulos y Valores a Largo Plazo	0.00	0.00	Contratistas por Obras Públicas por Pagar a Largo Plazo	0.00	0.00
Fideicomisos, Mandatos y Contratos Análogos	0.00	0.00	Documentos por Pagar a Largo Plazo	0.00	0.00
Participaciones y Aportaciones de Capital	0.00	0.00	Documentos Comerciales por Pagar a Largo Plazo	0.00	0.00
Derechos a Recibir Efectivo o Equivalentes a Largo Plazo	0.00	0.00	Documentos con Contratistas por Obras Públicas por Pagar a Largo Plazo	0.00	0.00
Documentos por Cobrar a Largo Plazo	0.00	0.00	Otros Documentos por Pagar a Largo Plazo	0.00	0.00
Deudores Diversos a Largo Plazo	0.00	0.00	Deuda Pública a Largo Plazo	0.00	0.00
Ingresos por Recuperar a Largo Plazo	0.00	0.00	Títulos y Valores de la Deuda Pública Interna a Largo Plazo	0.00	0.00
Préstamos Otorgados a Largo Plazo	0.00	0.00	Títulos y Valores de la Deuda Pública Externa a Largo Plazo	0.00	0.00
Otros Derechos a Recibir Efectivo o Equivalentes a Largo Plazo	0.00	0.00	Préstamos de la Deuda Pública Interna por Pagar a Largo Plazo	0.00	0.00
Bienes Inmuebles, Infraestructura y Construcciones en Proceso	0.00	0.00	Préstamos de la Deuda Pública Externa por Pagar a Largo Plazo	0.00	0.00
Terrenos	0.00	0.00	Arrendamiento Financiero por Pagar a Largo Plazo	0.00	0.00
Viviendas	0.00	0.00	Pasivos Diferidos a Largo Plazo	6,080,786.42	6,080,786.42
Edificios no Habitacionales	0.00	0.00	Créditos Diferidos a Largo Plazo	0.00	0.00
Infraestructura	0.00	0.00	Intereses Cobrados por Adelantado a Largo Plazo	0.00	0.00
Construcciones en Proceso en Bienes de Dominio Público	0.00	0.00	Otros Pasivos Diferidos a Largo Plazo	6,080,786.42	6,080,786.42
Construcciones en Proceso en Bienes Propios	0.00	0.00	Fondos y Bienes de Terceros en Garantía y/o Administración a Largo Plazo	0.00	0.00
Otros Bienes Inmuebles	0.00	0.00	Fondos en Garantía a Largo Plazo	0.00	0.00
Bienes Muebles	2,700,947.10	2,700,947.10	Fondos en Administración a Largo Plazo	0.00	0.00
Mobiliario y Equipo de Administración	309,771.98	309,771.98	Fondos Contingentes a Largo Plazo	0.00	0.00
Mobiliario y Equipo Educativo y Recreativo	0.00	0.00	Fondos de Fideicomisos, Mandatos y Contratos Análogos a Largo Plazo	0.00	0.00
Equipo e Instrumental Médico y de Laboratorio	0.00	0.00	Otros Fondos de Terceros en Garantía y/o Administración a Largo Plazo	0.00	0.00
Vehículos y Equipo de Transporte	2,347,624.24	2,347,624.24	Valores y Bienes en Garantía a Largo Plazo	0.00	0.00
Equipo de Defensa y Seguridad	0.00	0.00	Provisiones a Largo Plazo	0.00	0.00
Maquinaria, Otros Equipos y Herramientas	43,550.88	43,550.88	Provisión para Demandas y Juicios a Largo Plazo	0.00	0.00
Colecciones, Obras de Arte y Objetos Valiosos	0.00	0.00	Provisión para Pensiones a Largo Plazo	0.00	0.00
Activos Biológicos	0.00	0.00	Provisión para Contingencias a Largo Plazo	0.00	0.00
Otros Activos Intangibles	0.00	0.00	Otras Provisiones a Largo Plazo	0.00	0.00
Software	0.00	0.00			
Patentes, Marcas y Derechos	0.00	0.00	Total de Pasivos No Circulantes	6,080,786.42	6,080,786.42
Concesiones y Franquicias	0.00	0.00	Total del Pasivo	6,327,897.85	6,883,970.39
Licencias	0.00	0.00			
Otros Activos Intangibles	0.00	0.00			

SISTEMA CONTABLE 2022
ESTADO DE SITUACIÓN FINANCIERA
AL 31 DE MARZO DEL 2022
 (Cifras en Pesos)

Concepto	2022	2021	Concepto	2022	2021
Depreciación, Deterioro y Amortización Acumulada de Bienes	(1,642,192.77)	(1,642,192.77)	HACIENDA PÚBLICA / PATRIMONIO		
Depreciación Acumulada de Bienes Inmuebles	0.00	0.00	Hacienda Pública/Patrimonio Contribuido	0.00	0.00
Depreciación Acumulada de Infraestructura	0.00	0.00	Aportaciones	0.00	0.00
Depreciación Acumulada de Bienes Muebles	(1,642,192.77)	(1,642,192.77)	Aportaciones	0.00	0.00
Deterioro Acumulado de Bienes	0.00	0.00	Donaciones de Capital	0.00	0.00
Amortización Acumulada de Activos Intangibles	0.00	0.00	Donaciones de Capital	0.00	0.00
Activos Diferidos	2,647,515.41	2,647,515.41	Actualización de la Hacienda Pública/Patrimonio	0.00	0.00
Estudios, Formulación y Evaluación de Proyectos	0.00	0.00	Actualización de la Hacienda Pública/Patrimonio	0.00	0.00
Derechos sobre Bienes en Régimen de Arrendamiento Financiero	0.00	0.00	Hacienda Pública/Patrimonio Generado	1,120,957.73	854,775.39
Gastos Pagados por Adelantado a Largo Plazo	0.00	0.00	Resultados del Ejercicio (Ahorro/Desahorro)	463,333.34	(83,011.46)
Anticipos a Largo Plazo	0.00	0.00	Resultados del Ejercicio (Ahorro/Desahorro)	463,333.34	(83,011.46)
Beneficios al Retiro de Empleados Pagados por Adelantado	0.00	0.00	Resultados de Ejercicios Anteriores	657,624.39	937,786.85
Otros Activos Diferidos	2,647,515.41	2,647,515.41	Resultados de Ejercicios Anteriores	657,624.39	937,786.85
Estimación por Pérdida o Deterioro de Activos no Circulantes	0.00	0.00	Revalúos	0.00	0.00
Estimaciones por Pérdida de Cuentas Incobrables de Documentos por Cobrar a Largo Plazo	0.00	0.00	Revalúo de Bienes Inmuebles	0.00	0.00
Estimaciones por Pérdida de Cuentas Incobrables de Deudores Diversos por Cobrar a Largo Plazo	0.00	0.00	Revalúo de Bienes Muebles	0.00	0.00
Estimaciones por Pérdida de Cuentas Incobrables de Ingresos por Cobrar a Largo Plazo	0.00	0.00	Revalúo de Bienes Intangibles	0.00	0.00
Estimaciones por Pérdida de Cuentas Incobrables de Préstamos Otorgados a Largo Plazo	0.00	0.00	Otros Revalúos	0.00	0.00
Estimaciones por Pérdida de Otras Cuentas Incobrables a Largo Plazo	0.00	0.00	Reservas	0.00	0.00
Otros Activos no Circulantes	0.00	0.00	Reservas de Patrimonio	0.00	0.00
Bienes en Concesión	0.00	0.00	Reservas Territoriales	0.00	0.00
Bienes en Arrendamiento Financiero	0.00	0.00	Reservas por Contingencias	0.00	0.00
Bienes en Comodato	0.00	0.00	Reconciliaciones de Resultados de Ejercicios Anteriores	0.00	0.00
			Cambios en Políticas Contables	0.00	0.00
			Cambios por Errores Contables	0.00	0.00
			Exceso o Insuficiencia en la Actualización de la Hacienda Pública/Patrimonio	0.00	0.00
			Resultado por Posición Monetaria	0.00	0.00
			Resultado por Posición Monetaria	0.00	0.00
			Resultado por Tenencia de Activos no Monetarios	0.00	0.00
			Resultado por Tenencia de Activos No Monetarios	0.00	0.00
Total de Activos No Circulantes	3,706,269.74	3,706,269.74	Total Hacienda Pública/Patrimonio	1,120,957.73	854,775.39
Total del Activo	7,448,855.58	7,738,745.78	Total del Pasivo y Hacienda Pública/Patrimonio	7,448,855.58	7,738,745.78

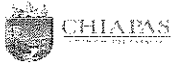

 G.P. Ulber Oñaña Constantino

Jefe de la Unidad de Apoyo Administrativo


 Lic. Gabriela Orantes Chavarria

Encargada de la Dirección General

"Bajo protesta de decir verdad declaramos que los Estados Financieros y sus notas, son razonablemente correctos y son responsabilidad del emisor".



GOBIERNO CONSTITUCIONAL DEL ESTADO DE CHIAPAS
INSTITUTO DEL CAFÉ DE CHIAPAS

SISTEMA CONTABLE 2022
ESTADO DE ACTIVIDADES
DEL 1o. DE ENERO AL 31 DE MARZO DE 2022
(Cifras en Pesos)

Concepto	2022	2021
INGRESOS Y OTROS BENEFICIOS		
<i>Ingresos de la Gestión</i>	0.00	0.00
Impuestos	0.00	0.00
Cuotas y Aportaciones de Seguridad Social	0.00	0.00
Contribuciones de Mejoras	0.00	0.00
Derechos	0.00	0.00
Productos	0.00	0.00
Aprovechamientos	0.00	0.00
Ingresos por Venta de Bienes y Prestación de Servicios	0.00	0.00
<i>Participaciones, Aportaciones, Convenios, Incentivos Derivados de la Colaboración Fiscal, Fondos Distintos de Aportaciones, Transferencias, Asignaciones, Subsidios y Subvenciones, y Pensiones y Jubilaciones</i>	4,546,720.91	22,021,630.94
Participaciones, Aportaciones, Convenios, Incentivos Derivados de la Colaboración Fiscal y Fondos Distintos de Aportaciones	0.00	0.00
Transferencias, Asignaciones, Subsidios y Subvenciones, y Pensiones y Jubilaciones	4,546,720.91	22,021,630.94
<i>Otros Ingresos y Beneficios</i>	0.30	2.25
Ingresos Financieros	0.00	0.00
Incremento por Variación de Inventarios	0.00	0.00
Disminución del Exceso de Estimaciones por Pérdida o Deterioro u Obsolescencia	0.00	0.00
Disminución del Exceso de Provisiones	0.00	0.00
Otros Ingresos y Beneficios Varios	0.30	2.25
Total de Ingresos y Otros Beneficios	4,546,721.21	22,021,633.19
GASTOS Y OTRAS PÉRDIDAS		
<i>Gastos de Funcionamiento</i>	4,083,387.87	21,377,339.12
Servicios Personales	3,791,404.53	19,492,679.56
Materiales y Suministros	107,514.00	733,468.30
Servicios Generales	184,469.34	1,151,191.26
<i>Transferencias, Asignaciones, Subsidios y Otras Ayudas</i>	0.00	406,337.51
Transferencias Internas y Asignaciones al Sector Público	0.00	0.00
Transferencias al Resto del Sector Público	0.00	0.00
Subsidios y Subvenciones	0.00	406,337.51
Ayudas Sociales	0.00	0.00
Pensionamientos y Jubilaciones	0.00	0.00
Transferencias a Fidelcomisos, Mandatos y Contratos Análogos	0.00	0.00
Transferencias a la Seguridad Social	0.00	0.00
Donativos	0.00	0.00
Transferencias al Exterior	0.00	0.00
<i>Participaciones y Aportaciones</i>	0.00	0.00
Participaciones	0.00	0.00
Aportaciones	0.00	0.00
Convenios	0.00	0.00
<i>Intereses, Comisiones y Otros Gastos de la Deuda Pública</i>	0.00	0.00
Intereses de la Deuda Pública	0.00	0.00
Comisiones de la Deuda Pública	0.00	0.00
Gastos de la Deuda Pública	0.00	0.00
Costo por Coberturas	0.00	0.00
Apoyos Financieros	0.00	0.00
<i>Otros Gastos y Pérdidas Extraordinarias</i>	0.00	320,968.02
Estimaciones, Depreciaciones, Deterioros, Obsolescencia y Amortizaciones	0.00	104,949.72
Provisiones	0.00	0.00
Disminución de inventarios	0.00	0.00
Aumento por Insuficiencia de Estimaciones por Pérdida o Deterioro y Obsolescencia	0.00	0.00
Aumento por Insuficiencia de Provisiones	0.00	0.00
Otros Gastos	0.00	216,018.30
<i>Inversión Pública</i>	0.00	0.00
Inversión Pública no Capitalizable	0.00	0.00
Total de Gastos y Otras Pérdidas	4,083,387.87	22,104,644.65
Resultados del Ejercicio (Ahorro/Desahorro)	463,333.34	(83,011.46)

C.P. Ulber Ucán Constantino

Jefe de la Unidad de Apoyo Administrativo

Lic. Gabriela Orantes Chavarria

Encargada de la Dirección General

"Bajo protesta de decir verdad declaramos que los Estados Financieros y sus notas, son razonablemente correctos y son responsabilidad del emisor".



GOBIERNO CONSTITUCIONAL DEL ESTADO DE CHIAPAS

INSTITUTO DEL CAFÉ DE CHIAPAS

SISTEMA CONTABLE 2022
ESTADO DE VARIACIÓN EN LA HACIENDA PÚBLICA
DEL 01 DE ENERO AL 31 DE MARZO DE 2022

(Cifras en Pesos)

Página 1 de 1

Fecha:

11/05/2022

Concepto	Hacienda Pública / Patrimonio Contribuido	Hacienda Pública / Patrimonio Generado de Ejercicios Anteriores	Hacienda Pública / Patrimonio Generado del Ejercicio	Exceso o Insuficiencia en la Actualización de la Hacienda Pública/Patrimonio	Total
Hacienda Pública / Patrimonio Contribuido Neto de 2021	0.00				0.00
Aportaciones	0.00				0.00
Donaciones de Capital	0.00				0.00
Actualización de la Hacienda Pública/Patrimonio	0.00				0.00
Hacienda Pública / Patrimonio Generado Neto de 2021		937,786.85	(83,011.46)		854,775.39
Resultados del Ejercicio (Ahorro/Desahorro)			(83,011.46)		(83,011.46)
Resultado de Ejercicios Anteriores		937,786.85			937,786.85
Revalúos		0.00			0.00
Reservas		0.00			0.00
Rectificaciones de Resultados de Ejercicios Anteriores		0.00			0.00
Exceso o Insuficiencia en la Actualización de la Hacienda Pública / Patrimonio Neto de 2021				0.00	0.00
Resultado por Posición Monetaria				0.00	0.00
Resultado por Tenencia de Activos no Monetarios				0.00	0.00
Hacienda Pública / Patrimonio Neto Final de 2021	0.00	937,786.85	(83,011.46)	0.00	854,775.39
Cambios en la Hacienda Pública / Patrimonio Contribuido Neto de 2022	0.00				0.00
Aportaciones	0.00				0.00
Donaciones de Capital	0.00				0.00
Actualización de la Hacienda Pública/Patrimonio	0.00				0.00
Variaciones de la Hacienda Pública / Patrimonio Generado Neto de 2022		(280,162.46)	546,344.80		266,182.34
Resultados del Ejercicio (Ahorro/Desahorro)			463,333.34		463,333.34
Resultados de Ejercicios Anteriores		(280,162.46)	83,011.46		(197,151.00)
Revalúos			0.00		0.00
Reservas			0.00		0.00
Rectificaciones de Resultados de Ejercicios Anteriores			0.00		0.00
Cambios en el Exceso o Insuficiencia en la Actualización de la Hacienda Pública / Patrimonio Neto de 2022				0.00	0.00
Resultado por Posición Monetaria				0.00	0.00
Resultado por Tenencia de Activos no Monetarios				0.00	0.00
Hacienda Pública / Patrimonio Neto Final de 2022	0.00	657,624.39	463,333.34	0.00	1,120,957.73

C.P. Ulber Ocaña Constantino

Jefe de la Unidad de Apoyo Administrativo

Lic. Gabriela Orantes Chavarría

Encargada de la Dirección General

"Bajo protesta de decir verdad declaramos que los Estados Financieros y sus notas, son razonablemente correctos y son responsabilidad del emisor".



GOBIERNO CONSTITUCIONAL DEL ESTADO DE CHIAPAS
INSTITUTO DEL CAFÉ DE CHIAPAS

SISTEMA CONTABLE 2022
ESTADO DE CAMBIOS EN LA SITUACIÓN FINANCIERA
DEL 1o. DE ENERO AL 31 DE MARZO DE 2022
(Cifras en Pesos)

Concepto	Origen	Aplicación
ACTIVO	289,890.20	0.00
<i>Activo Circulante</i>	289,890.20	0.00
Efectivo y Equivalentes	285,757.44	0.00
Derechos a Recibir Efectivo o Equivalentes	4,132.76	0.00
Derechos a Recibir Bienes o Servicios	0.00	0.00
Inventarios	0.00	0.00
Almacenes	0.00	0.00
Estimación por Pérdida o Deterioro de Activos Circulantes	0.00	0.00
Otros Activos Circulantes	0.00	0.00
<i>Activo No Circulante</i>	0.00	0.00
Inversiones Financieras a Largo Plazo	0.00	0.00
Derechos a Recibir Efectivo o Equivalentes a Largo Plazo	0.00	0.00
Bienes Inmuebles, Infraestructura y Construcciones en Proceso	0.00	0.00
Bienes Muebles	0.00	0.00
Activos Intangibles	0.00	0.00
Depreciación, Deterioro y Amortización Acumulada de Bienes	0.00	0.00
Activos Diferidos	0.00	0.00
Estimación por Pérdida o Deterioro de Activos no Circulantes	0.00	0.00
Otros Activos no Circulantes	0.00	0.00
PASIVO	0.00	556,072.54
<i>Pasivo Circulante</i>	0.00	556,072.54
Cuentas por Pagar a Corto Plazo	0.00	556,072.54
Documentos por Pagar a Corto Plazo	0.00	0.00
Porción a Corto Plazo de la Deuda Pública a Largo Plazo	0.00	0.00
Títulos y Valores a Corto Plazo	0.00	0.00
Pasivos Diferidos a Corto Plazo	0.00	0.00
Fondos y Bienes de Terceros en Garantía y/o Administración a Corto Plazo	0.00	0.00
Provisiones a Corto Plazo	0.00	0.00
Otros Pasivos a Corto Plazo	0.00	0.00
<i>Pasivo No Circulante</i>	0.00	0.00
Cuentas a Pagar a Largo Plazo	0.00	0.00
Documentos por Pagar a Largo Plazo	0.00	0.00
Deuda Pública a Largo Plazo	0.00	0.00
Pasivos Diferidos a Largo Plazo	0.00	0.00
Fondos y Bienes de Terceros en Garantía y/o Administración a Largo Plazo	0.00	0.00
Provisiones a Largo Plazo	0.00	0.00
HACIENDA PÚBLICA/PATRIMONIO	546,344.80	280,162.46
<i>Hacienda Pública/Patrimonio Contribuido</i>	0.00	0.00
Aportaciones	0.00	0.00
Donaciones de Capital	0.00	0.00
Actualización de la Hacienda Pública/Patrimonio	0.00	0.00
<i>Hacienda Pública/Patrimonio Generado</i>	546,344.80	280,162.46
Resultados del Ejercicio (Ahorro/Desahorro)	546,344.80	0.00
Resultados de Ejercicios Anteriores	0.00	280,162.46
Revalúos	0.00	0.00
Reservas	0.00	0.00
Rectificaciones de Resultados de Ejercicios Anteriores	0.00	0.00
<i>Exceso o Insuficiencia en la Actualización de la Hacienda Pública/Patrimonio</i>	0.00	0.00
Resultado por Posición Monetaria	0.00	0.00
Resultado por Tenencia de Activos no Monetarios	0.00	0.00

C.P. Ulber Ocaña Constantino

Jefe de la Unidad de Apoyo Administrativo

Lic. Gabriela Orantes Chavarría

Encargada de la Dirección General

"Bajo protesta de decir verdad declaramos que los Estados Financieros y sus notas, son razonablemente correctos y son responsabilidad del emisor".



GOBIERNO CONSTITUCIONAL DEL ESTADO DE CHIAPAS
INSTITUTO DEL CAFÉ DE CHIAPAS

SISTEMA CONTABLE 2022
ESTADO DE FLUJOS DE EFECTIVO
DEL 01 DE ENERO AL 31 DE MARZO DE 2022
(Cifras en Pesos)

Página 1 de 1

Fecha: 11/05/2022

Concepto	2022	2021
Flujos de Efectivo de las Actividades de Operación		
Origen	4,546,721.21	22,021,633.19
Impuestos	0.00	0.00
Cuotas y Aportaciones de Seguridad Social	0.00	0.00
Contribuciones de Mejoras	0.00	0.00
Derechos	0.00	0.00
Productos	0.00	0.00
Aprovechamientos	0.00	0.00
Ingresos por Venta de Bienes y Prestación de Servicios	0.00	0.00
Participaciones, Aportaciones, Convenios, Incentivos Derivados de la Colaboración Fiscal y Fondos Distintos de Aportaciones	0.00	0.00
Transferencias, Asignaciones, Subsidios y Subvenciones, y Pensiones y Jubilaciones	0.00	0.00
Otros Orígenes de Operación	4,546,721.21	22,021,633.19
Aplicación	4,083,387.87	22,104,644.65
Servicios Personales	3,791,404.53	19,492,679.56
Materiales y Suministros	107,514.00	733,468.30
Servicios Generales	184,469.34	1,151,191.26
Transferencias Internas y Asignaciones al Sector Público	0.00	0.00
Transferencias al Resto del Sector Público	0.00	0.00
Subsidios y Subvenciones	0.00	406,337.51
Ayudas Sociales	0.00	0.00
Pensiones y Jubilaciones	0.00	0.00
Transferencias a Fideicomisos, Mandatos y Contratos Análogos	0.00	0.00
Transferencias a la Seguridad Social	0.00	0.00
Donativos	0.00	0.00
Transferencias al Exterior	0.00	0.00
Participaciones	0.00	0.00
Aportaciones	0.00	0.00
Convenios	0.00	0.00
Otras Aplicaciones de Operación	0.00	320,968.02
Flujos Netos de Efectivo de las Actividades de Operación	463,333.34	(83,011.46)
Flujos de Efectivo de las Actividades de Inversión		
Origen	87,144.22	121,692.95
Bienes Inmuebles, Infraestructura y Construcciones en Proceso	0.00	0.00
Bienes Muebles	0.00	1,308.63
Otros Orígenes de Inversión	87,144.22	120,384.32
Aplicación	280,162.46	596,959.79
Bienes Inmuebles, Infraestructura y Construcciones en Proceso	0.00	0.00
Bienes Muebles	0.00	0.00
Otras Aplicaciones de Inversión	280,162.46	596,959.79
Flujos Netos de Efectivo de las Actividades de Inversión	(193,018.24)	(475,266.84)
Flujos de Efectivo de las Actividades de Financiamiento		
Origen	0.00	5,642.73
Endeudamiento Neto	0.00	0.00
Interno	0.00	0.00
Externo	0.00	0.00
Otros Orígenes de Financiamiento	0.00	5,642.73
Aplicación	556,072.54	1,721,627.74
Servicios de la Deuda	0.00	0.00
Interno	0.00	0.00
Externo	0.00	0.00
Otras Aplicaciones de Financiamiento	556,072.54	1,721,627.74
Flujos Netos de Efectivo por Actividades de Financiamiento	(556,072.54)	(1,715,985.01)
Incremento/Disminución Neta en el Efectivo y Equivalentes al Efectivo	(285,757.44)	(2,274,263.31)
Efectivo y Equivalentes al Efectivo al Inicio del Ejercicio	4,028,294.74	6,302,558.05
Efectivo y Equivalentes al Efectivo al Final del Ejercicio	3,742,537.30	4,028,294.74

C.P. Ulber Ocaña Constantino

Jefe de la Unidad de Apoyo Administrativo

Lic. Gabriela Orantes Chavarría

Encargada de la Dirección General

"Bajo protesta de decir verdad declaramos que los Estados Financieros y sus notas, son razonablemente correctos y son responsabilidad del emisor".



GOBIERNO CONSTITUCIONAL DEL ESTADO DE CHIAPAS

INSTITUTO DEL CAFÉ DE CHIAPAS

SISTEMA CONTABLE 2022

ESTADO ANALITICO DEL ACTIVO

DEL 01 DE ENERO AL 31 DE MARZO DEL 2022

(Cifras en Pesos)

Página 1 de 1

Fecha: 11/05/2022

Concepto	Saldo inicial	Cargos del Periodo	Abonos del Periodo	Saldo Final	Variación del Periodo
ACTIVO	7,738,745.78	6,936,381.04	7,226,271.24	7,448,855.58	(289,890.20)
ACTIVO CIRCULANTE	4,032,476.04	6,936,381.04	7,226,271.24	3,742,585.84	(289,890.20)
Efectivo y Equivalentes	4,028,294.74	6,917,820.69	7,203,578.13	3,742,537.30	(285,757.44)
Derechos a Recibir Efectivo o Equivalentes	4,181.30	18,560.35	22,693.11	48.54	(4,132.76)
Derechos a Recibir Bienes o Servicios	0.00	0.00	0.00	0.00	0.00
Inventarios	0.00	0.00	0.00	0.00	0.00
Almacenes	0.00	0.00	0.00	0.00	0.00
Estimación por Pérdida o Deterioro de Activos Circulantes	0.00	0.00	0.00	0.00	0.00
Otros Activos Circulantes	0.00	0.00	0.00	0.00	0.00
ACTIVO NO CIRCULANTE	3,706,269.74	0.00	0.00	3,706,269.74	0.00
Inversiones Financieras a Largo Plazo	0.00	0.00	0.00	0.00	0.00
Derechos a Recibir Efectivo o Equivalentes a Largo Plazo	0.00	0.00	0.00	0.00	0.00
Bienes Inmuebles, Infraestructura y Construcciones en Proceso	0.00	0.00	0.00	0.00	0.00
Bienes Muebles	2,700,947.10	0.00	0.00	2,700,947.10	0.00
Activos Intangibles	0.00	0.00	0.00	0.00	0.00
Depreciación, Deterioro y Amortización Acumulada de Bienes	(1,642,192.77)	0.00	0.00	(1,642,192.77)	0.00
Activos Diferidos	2,647,515.41	0.00	0.00	2,647,515.41	0.00
Estimación por Pérdida o Deterioro de Activos no Circulantes	0.00	0.00	0.00	0.00	0.00
Otros Activos no Circulantes	0.00	0.00	0.00	0.00	0.00

C.P. Ulber Ocaña Constantino

Jefe de la Unidad de Apoyo Administrativo

Lic. Gabriela Orantes Chavarría

Encargada de la Dirección General

"Bajo protesta de decir verdad declaramos que los Estados Financieros y sus notas, son razonablemente correctos y son responsabilidad del emisor".



GOBIERNO CONSTITUCIONAL DEL ESTADO DE CHIAPAS
INSTITUTO DEL CAFÉ DE CHIAPAS

SISTEMA CONTABLE 2022
ESTADO ANALÍTICO DE LA DEUDA Y OTROS PASIVOS
DEL 1o. DE ENERO AL 31 DE MARZO DE 2022
(Cifras en Pesos)

Página 1 de 1
11/05/2022

Fecha:

DENONIMACIÓN DE LAS DEUDAS	MONEDA DE CONTRATACIÓN	INSTITUCIÓN O PAIS ACREEDOR	SALDO INICIAL DEL PERÍODO	SALDO FINAL DEL PERÍODO
DEUDA PÚBLICA				
Corto Plazo				
Deuda Interna			0.00	0.00
Instituciones de Crédito			0.00	0.00
BANCOMER, S.A.	Moneda Nacional	México	0.00	0.00
BANOBRAS, S.N.C.	Moneda Nacional	México	0.00	0.00
BANORTE, S.A.	Moneda Nacional	México	0.00	0.00
INTERACCIONES, S.A.	Moneda Nacional	México	0.00	0.00
SANTANDER, S.A.	Moneda Nacional	México	0.00	0.00
SCOTIABANK INVERLAT, S.A.	Moneda Nacional	México	0.00	0.00
Títulos y Valores	Moneda Nacional	México	0.00	0.00
Arrendamientos Financieros	Moneda Nacional	México	0.00	0.00
Deuda Externa			0.00	0.00
Organismos Financieros Internacionales			0.00	0.00
Deuda Bilateral			0.00	0.00
Títulos y Valores			0.00	0.00
Arrendamientos Financieros			0.00	0.00
Subtotal de Deuda Pública a Corto Plazo			0.00	0.00
Largo Plazo				
Deuda Interna			0.00	0.00
Instituciones de Crédito			0.00	0.00
BANCOMER, S.A.	Moneda Nacional	México	0.00	0.00
BANOBRAS, S.N.C.	Moneda Nacional	México	0.00	0.00
BANORTE, S.A.	Moneda Nacional	México	0.00	0.00
SANTANDER, S.A.	Moneda Nacional	México	0.00	0.00
Títulos y Valores	Moneda Nacional	México	0.00	0.00
Arrendamientos Financieros	Moneda Nacional	México	0.00	0.00
Deuda Externa			0.00	0.00
Organismos Financieros Internacionales			0.00	0.00
Deuda Bilateral			0.00	0.00
Títulos y Valores			0.00	0.00
Arrendamientos Financieros			0.00	0.00
Subtotal de Deuda Pública a Largo Plazo			0.00	0.00
Total de Otros Pasivos	Moneda Nacional	México	6,883,970.39	6,327,897.85
Total de Deuda Pública y Otros Pasivos			6,883,970.39	6,327,897.85

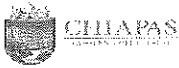

C.P. Ulber Ocaña Constantino

Jefe de la Unidad de Apoyo Administrativo


Lic. Gabriela Orantes Chavarría

Encargada de la Dirección General

"Bajo protesta de decir verdad declaramos que los Estados Financieros y sus notas, son razonablemente correctos y son responsabilidad del emisor".



GOBIERNO CONSTITUCIONAL DEL ESTADO DE CHIAPAS
INSTITUTO DEL CAFÉ DE CHIAPAS

SISTEMA CONTABLE 2022
INFORME SOBRE PASIVOS CONTINGENTES
DEL 1o. DE ENERO AL 31 DE MARZO DE 2022

Página 1 de 1

Fecha:

11/05/2022

De conformidad a las Principales Reglas de Registro y Valoración del Patrimonio (Elementos Generales), emitidas por el Consejo Nacional de Armonización Contable, publicadas en el capítulo reformado en el Diario Oficial de la Federación el 06 de octubre del 2014, y última reforma del 23 de diciembre de 2020, los Pasivos Contingentes consideran:

- a) Una obligación posible, surgida a raíz de sucesos pasados, cuya existencia ha de ser confirmada sólo por la ocurrencia, o en su caso, por la no ocurrencia, de uno o más eventos inciertos en el futuro, que no están enteramente bajo el control del organismo público.
- b) Una obligación presente, surgida a raíz de sucesos pasados, que no se ha reconocido contablemente porque: no es probable que la entidad tenga que satisfacerla, desprendiéndose de recursos que incorporen beneficios económicos; o bien el importe de la obligación no pueda ser medido con la suficiente fiabilidad.

Al respecto, se informa que éste Organismo Público a esta fecha **NO cuenta con Pasivos Contingentes** significativos pendientes de pago, ya que estos se reconocen y se liquidan en el transcurso del ejercicio, en la vigencia del presupuesto.


C.P. Ulber Ocaña Constantino

Jefe de la Unidad de Apoyo Administrativo


Lic. Gabriela Orantes Chavarría

Encargada de la Dirección General



GOBIERNO CONSTITUCIONAL DEL ESTADO DE CHIAPAS

INSTITUTO DEL CAFÉ DE CHIAPAS
SISTEMA CONTABLE 2022

NOTAS A LOS ESTADOS FINANCIEROS

DEL 1o. DE ENERO AL 31 DE MARZO DE 2022

Página 1 de 20

Fecha: 11/05/2022

De conformidad al artículo 46, fracción I, inciso g) y 49 de la Ley General de Contabilidad Gubernamental, así como, a la normatividad emitida por el Consejo Nacional de Armonización Contable, a continuación, se presentan las notas a los estados financieros del Instituto del Café de Chiapas, correspondiente al 31 de marzo de 2022, con los siguientes apartados:

- Notas de Desglose,
- Notas de Memoria (Cuentas de Orden), y
- Notas de Gestión Administrativa.

Las cifras mostradas al 31 de marzo de 2022, se presentan de conformidad a la estructura de información dictado por el Consejo Nacional de Armonización Contable, publicado en el Diario Oficial de la Federación el 6 de octubre de 2014, reforma del 27 de septiembre de 2018, y última reforma del 23 de diciembre de 2020.

NOTAS DE DESGLOSE

NOTAS AL ESTADO DE SITUACIÓN FINANCIERA

El Estado de Situación Financiera muestra la posición financiera del **Instituto del Café de Chiapas**, valuados y elaborados de acuerdo con los Postulados Básicos de Contabilidad Gubernamental, Normas y Metodología para la Emisión de Información Financiera y Estructura de los Estados Financieros del Ente Público y Característica de sus Notas, emitidos por el Consejo Nacional de Armonización Contable (CONAC), el cual refleja los bienes y derechos que se clasifican en rubros de acuerdo a su disponibilidad de liquidez al igual que sus obligaciones o compromisos, agrupándolas con relación a su exigibilidad.

ACTIVO

El activo se compone de los fondos, valores, derechos y bienes cuantificados en términos monetarios, los cuales dispone el Instituto del Café de Chiapas, para la operatividad y la prestación de servicios públicos, éste se integra como sigue:

Circulante

Efectivo y Equivalentes

El rubro de efectivo y equivalentes al 31 de marzo de 2022, asciende a \$ 3,742,537.30 el cual representa el 100.0 por ciento del total de activo circulante, se integra por la disponibilidad financiera para cubrir los compromisos de pagos a los diferentes proveedores, así como, pagos de impuestos y otras contribuciones; así también, para cubrir adeudos de pasivos derivado de laudos laborales y para cubrir gastos menores y emergentes, mismos que se encuentran pendientes de ser reintegrados.



GOBIERNO CONSTITUCIONAL DEL ESTADO DE CHIAPAS

INSTITUTO DEL CAFÉ DE CHIAPAS
SISTEMA CONTABLE 2022

NOTAS A LOS ESTADOS FINANCIEROS

DEL 1o. DE ENERO AL 31 DE MARZO DE 2022

Página 2 de 20

Fecha: 11/05/2022

CONCEPTO	2022	2021
Efectivo	25,000.00	0.00
Bancos/Dependencias y Otros	7,710.67	7,731.10
Fondos con Afectación Específica	3,709,826.63	4,020,563.64
Suma	\$3,742,537.30	\$ 4,028,294.74

CONCEPTO	2022	2021
Fondos con Afectación Específica		
Ingresos Estatales	\$ 2,685,106.08	\$ 2,685,106.08
Fondo General de Participaciones	952,482.09	1,223,657.13
Fondo de Extracción de Hidrocarburos	0.00	0.00
Fondo de Fiscalización y Recaudación	4,533.48	94,960.54
Impuesto a la Venta Final de Gasolina y Diésel	2,819.92	16,573.22
Otros Incentivos Económicos	266.67	266.67
Fondo de Compensación	45,602.47	0.00
ISR Participable Estatal	19,015.92	0.00
Suma	\$ 3,709,826.63	\$ 4,020,563.64

Derechos a Recibir Efectivo o Equivalentes

Este rubro del activo asciende a \$ 48.54 el cual representa el 0.1 por ciento del total del activo circulante, corresponde al periodo que se informa; se integra por subsidio al empleo, los cuales serán regularizados mediante el pago de impuestos en el mes siguiente al periodo que se informa.

CONCEPTO	VENCIMIENTO (DÍAS)	2022	2021
Cuentas por Cobrar a Corto Plazo	≤ 365	\$ 48.54	\$ 4,181.30
Suma		\$48.54	\$4,181.30

CONCEPTO	VENCIMIENTO (DÍAS)	2021	2020
Cuentas por Cobrar a Corto Plazo			
Subsidio al empleo	≤ 365	48.54	4,181.30
Suma		\$ 48.54	\$ 4,181.30



GOBIERNO CONSTITUCIONAL DEL ESTADO DE CHIAPAS

INSTITUTO DEL CAFÉ DE CHIAPAS
SISTEMA CONTABLE 2022

NOTAS A LOS ESTADOS FINANCIEROS
DEL 1o. DE ENERO AL 31 DE MARZO DE 2022

Página 3 de 20

Fecha: 11/05/2022

No Circulante

Bienes Muebles

Este rubro representa los bienes muebles que son propiedad del Instituto del Café de Chiapas, como son: Mobiliario y Equipo de Administración, Mobiliario y Equipo Educacional y Recreativo, Vehículos y Equipo de Transporte y Maquinaria, Otros Equipos y Herramientas, que se encuentran en estado Regular y que son básicos para la operatividad del mismo; los cuales fueron adquiridos con recursos presupuestales de la Extinta Comisión para el Desarrollo y Fomento del Café de Chiapas y de este Instituto del Café de Chiapas, así como, algunos fueron obtenidos mediante transferencias de otros organismos en ejercicios anteriores.

Al 31 de marzo del 2022, este rubro asciende a \$ 2,700,947.10, que representa el 72.9 por ciento del activo no circulante.

CONCEPTO	2022	2021
Mobiliario y Equipo de Administración	\$ 309,771.98	\$ 309,771.98
Vehículos y Equipo de Transporte	2,347,624.24	2,347,624.24
Maquinaria, Otros Equipos y Herramientas	43,550.88	43,550.88
Suma	\$2,700,947.10	\$2,700,947.10

Depreciación, Deterioro y Amortización Acumulada de Bienes

Este rubro representa la depreciación y amortización aplicada a los bienes tangibles e intangibles que son propiedad del Instituto del Café de Chiapas, para lo cual se utilizó la guía de vida útil estimada y porcentajes de depreciación, de acuerdo a los procedimientos y a las normas establecidas.

Al periodo que se informa, este rubro asciende a \$ 1,642,192.77 que representa una disminución del 44.3 por ciento del activo no circulante.

CONCEPTO	2022	2021
Depreciación Acumulada de Bienes Muebles	\$ (1,642,192.77)	\$ (1,642,192.77)
Suma	\$ (1,642,192.77)	\$ (1,642,192.77)



GOBIERNO CONSTITUCIONAL DEL ESTADO DE CHIAPAS

INSTITUTO DEL CAFÉ DE CHIAPAS
SISTEMA CONTABLE 2022

NOTAS A LOS ESTADOS FINANCIEROS

DEL 1o. DE ENERO AL 31 DE MARZO DE 2022

Página 4 de 20

Fecha: 11/05/2022

CONCEPTO	MONTO DEL BIEN	DEPRECIACIÓN DEL EJERCICIO	DEPRECIACIÓN ACUMULADA	TASA APLICADA
Mobiliario y Equipo de Administración	\$ 309,771.98	\$ 0.00	\$ (259,688.04)	10 y 33.3 %
Vehículos y Equipo de Transporte	2,347,624.24	0.00	(1,338,953.85)	20 %
Maquinaria, Otros Equipos y Herramientas	43,550.88	0.00	(43,550.88)	10 %
Suma	\$ 2,700,947.10	\$0.00	\$ (1,642,192.77)	

Activos Diferidos

Al 31 de marzo de 2022, este rubro refleja un monto de \$ 2,647,515.41 el cual representa el 71.4 por ciento del total del activo no circulante, se encuentra integrado por saldos de ejercicios anteriores por concepto de anticipos de ministración; actualmente se están llevando a cabo las gestiones necesarias ante la Secretaría de Hacienda para su regularización.

CONCEPTO	2022	2021
Otros Activos Diferidos	\$2,647,515.41	\$2,647,515.41
Suma	\$ 2,647,515.41	\$ 2,647,515.41

CONCEPTO	2022	2021
Otros Activos Diferidos		
Anticipos de Ministracion	\$ 2,647,515.41	\$ 2,647,515.41
Suma	\$ 2,647,515.41	\$ 2,647,515.41

PASIVO

Es el conjunto de cuentas que permite el registro de las obligaciones contraídas por el Instituto del Café de Chiapas, para el desarrollo de sus funciones y la prestación de los servicios públicos. Al 31 de marzo de 2022, los estados financieros reflejan principalmente pasivo circulante o corto plazo, es decir, aquellas obligaciones en que la exigibilidad de pago es menor a un año, así también y pasivo no circulante o a largo plazo que representa las obligaciones con vencimiento posterior a un año.



GOBIERNO CONSTITUCIONAL DEL ESTADO DE CHIAPAS

INSTITUTO DEL CAFÉ DE CHIAPAS
SISTEMA CONTABLE 2022

NOTAS A LOS ESTADOS FINANCIEROS
DEL 1o. DE ENERO AL 31 DE MARZO DE 2022

Página 5 de 20

Fecha: 11/05/2022

Cuentas por Pagar a Corto Plazo

Al 31 de marzo de 2022, este rubro asciende a \$ 247,111.43, el cual representa el 100 por ciento del total del pasivo circulante, se integra principalmente por las retenciones y contribuciones a favor de terceros como son: ISSS, 2% S/NOMINAS, IMSS e INFONAVIT, INFONACOT, las cuales se encuentran pendientes de enterar. Así mismo, por los compromisos contraídos por la adquisición de bienes de consumo y por la contratación de servicios con proveedores, necesarios para el funcionamiento del organismo, las cuales se encuentran pendiente de pago.

Además, se integra por las retenciones por concepto 2 por ciento del Impuesto sobre Nóminas a prestadores de servicios, y otras retenciones a terceros, los cuales se encuentran pendientes de enterar.

CONCEPTO	VENCIMIENTO (DÍAS)	2022	2021
Servicios Personales por Pagar a Corto Plazo	≤ 365	\$ 0.00	\$ 283,713.94
Proveedores por Pagar a Corto Plazo	≤ 365	15,706.86	18,802.03
Retenciones y Contribuciones por Pagar a Corto Plazo	≤ 365	231,404.57	500,668.00
	Suma	\$ 247,111.43	\$ 803,183.97

No Circulante

Pasivos Diferidos a Largo Plazo

Este rubro asciende a \$ 6,080,786.42 que representa el 100 por ciento del total del pasivo no circulante y refleja el registro recursos por concepto de anticipos de ministración correspondientes al ejercicio fiscal 2012, los cuales se encuentran en proceso de regularización presupuestal. Así como saldos por concepto de ADEFAS, los cuales se encuentran pendientes de pago por parte de la Tesorería de la Secretaría de Hacienda.

En este rubro también se encuentran reflejados pasivos por concepto de pago de laudos laborales y los impuestos que derivan de estos, los cuales se encuentran en trámite ante la Tesorería de la Secretaría de Hacienda.

CONCEPTO	VENCIMIENTO (DÍAS)	2022	2021
Otros Pasivos Diferidos a Largo Plazo	> 365	\$ 6,080,786.42	\$ 6,080,786.42
	Suma	\$ 6,080,786.42	\$ 6,080,786.42



NOTAS AL ESTADO DE ACTIVIDADES

El Estado de Actividades refleja el resultado entre el saldo total de los ingresos captados y el saldo total de los gastos incurridos por este Instituto del Café de Chiapas, cuya diferencia positiva o negativa determina el ahorro o desahorro del 1 de enero al 31 de marzo de 2022. De esta forma el resultado durante este periodo refleja un desahorro por \$ 463,333.34

Ingresos y Otros Beneficios

Participaciones, Aportaciones, Convenios, Incentivos Derivados de la Colaboración Fiscal, Fondos Distintos de Aportaciones, Transferencias, Asignaciones, Subsidios y Subvenciones, y Pensiones y Jubilaciones

Al 31 de marzo de 2022, este rubro está integrado por recursos presupuestales radicados a través de transferencias que la Secretaría de Hacienda realiza con base al presupuesto autorizado, para llevar a cabo las actividades del Instituto del Café de Chiapas.

CONCEPTO	NATURALEZA	2022	2021
Participaciones, Aportaciones, Convenios, Incentivos Derivados de la Colaboración Fiscal, Fondos Distintos de Aportaciones, Transferencias, Asignaciones, Subsidios y Subvenciones, y Pensiones y Jubilaciones			
Transferencias, Asignaciones, Subsidios y Subvenciones, y Pensiones y Jubilaciones	Acreedora	\$ 4,546,720.91	\$ 22,021,630.94
	Suma	\$4,546,720.91	\$22,021,630.94

Otros Ingresos y Beneficios

El rubro de Otros Ingresos y Beneficios, corresponden a ingresos obtenidos, por concepto de apertura de cuentas bancarias y por el redondeo en el pago de impuestos.

CONCEPTO	NATURALEZA	2022	2021
Otros Ingresos y Beneficios			
Otros Ingresos y Beneficios Varios	Acreedora	\$ 0.30	\$ 2.25
	Suma	\$ 0.30	\$ 2.25
Total de Ingresos y Otros Beneficios		\$ 4,546,721.21	\$ 22,021,633.19



GOBIERNO CONSTITUCIONAL DEL ESTADO DE CHIAPAS

INSTITUTO DEL CAFÉ DE CHIAPAS
SISTEMA CONTABLE 2022

NOTAS A LOS ESTADOS FINANCIEROS

DEL 1o. DE ENERO AL 31 DE MARZO DE 2022

Página 7 de 20

Fecha: 11/05/2022

Gastos y Otras Pérdidas

Los gastos y otras pérdidas lo integran todas las erogaciones realizadas en la operatividad al 31 de marzo de 2022, principalmente en los capítulos 1000 Servicios Personales, 2000 Materiales y Suministros y 3000 Servicios Generales.

CONCEPTO	2021	2020
Gastos y Otras Pérdidas		
Gastos de Funcionamiento		
Servicios Personales	\$ 3,791,404.53	\$ 19,492,679.56
Materiales y Suministros	107,514.00	733,468.30
Servicios Generales	184,469.34	1,151,191.26
Transferencias, Asignaciones, Subsidios y Otras Ayudas		
Subsidios y Subvenciones	0.00	406,337.51
Otros Gastos y Pérdidas Extraordinarias		
Estimaciones, Depreciaciones, Deterioros, Obsolescencia y Amortizaciones	0.00	104,949.72
Otros Gastos	0.00	216,018.30
Total de Gastos y Otras Pérdidas	\$4,083,387.87	\$22,104,644.65

Del total de los Gastos y Otras Pérdidas, se explican aquellas que en lo individual representan el 10 por ciento o más, de la totalidad de las mismas, el cual se integra de la siguiente manera: el importe de \$ 3,791,404.53 corresponde a pagos de sueldos y salarios y demás prestaciones del personal que labora en el Instituto del Café de Chiapas.

Así mismo, derivado del análisis comparativo de los Gastos y Otras pérdidas al periodo que se informa, se explican las cuentas que representan una variación significativa en relación al ejercicio anterior, integrado por: servicios Personales con un decremento por \$15,701,275.03 lo cual se debe a recursos que aún se encuentran pendientes por ejercer durante el presente ejercicio fiscal, así mismo servicios generales un decremento de \$625,954.30 derivado a recursos que aún se encuentran por ejercer de lo que resta del presente ejercicio fiscal y servicios generales un decremento de 966,721.92 por recursos en proceso de ejecución durante el presente ejercicio.



GOBIERNO CONSTITUCIONAL DEL ESTADO DE CHIAPAS

INSTITUTO DEL CAFÉ DE CHIAPAS
SISTEMA CONTABLE 2022

NOTAS A LOS ESTADOS FINANCIEROS

DEL 1o. DE ENERO AL 31 DE MARZO DE 2022

Página 8 de 20

Fecha: 11/05/2022

NOTAS AL ESTADO DE VARIACIÓN EN LA HACIENDA PÚBLICA

La Hacienda Pública representa el importe de los bienes y derechos que son propiedad del Instituto del Café de Chiapas, dicho importe es modificado principalmente por el resultado positivo obtenido al 31 de marzo de 2022, el cual desciende a \$ 463,333.34

El Estado de Variación en la Hacienda Pública muestra las modificaciones o cambios realizados en la Hacienda Pública, es afectado por el resultado derivado del registro de operaciones de ejercicios anteriores por reintegros, depuración contable y devoluciones y por la aplicación de los ADEFAS; a la fecha que se informa, la Hacienda Pública refleja un saldo de \$ 1,120,957.73

Así también, es modificado por el aumento o disminución al patrimonio, derivado del registro de movimientos realizados durante el periodo que se informa. A la fecha que se informa la modificación neta positiva al patrimonio es de \$ 266,182.34

CONCEPTO	2022	2021
Patrimonio Generado		
Resultados del Ejercicio (Ahorro/Desahorro)	\$ 463,333.34	\$ (83,011.46)
Resultados de Ejercicios Anteriores	657,624.39	937,786.85
Suma	\$ 1,120,957.73	\$ 854,775.39

Patrimonio Generado

Resultados del Ejercicio (Ahorro/Desahorro)

El resultado negativo obtenido al periodo que se informa asciende a \$ 463,333.34 y representa la disponibilidad financiera para cubrir gastos de operación y/o inversión.

CONCEPTO	PROCEDENCIA	2022	2021
Patrimonio Generado			
Resultados del Ejercicio (Ahorro/Desahorro)	Ingresos y Otros Beneficios menos Gastos y Otras Pérdidas	\$ 463,333.33	\$ (83,011.46)
Suma		\$ 463,333.33	\$ (83,011.46)

Resultados de Ejercicios Anteriores

Este rubro se integra principalmente por saldos de años anteriores, así como, por el traspaso del resultado del ejercicio anterior, efectuado al inicio del presente ejercicio, bajas de activos por encontrarse defectuosos e inservibles, así como, reintegros de años anteriores y depuración de saldos.



GOBIERNO CONSTITUCIONAL DEL ESTADO DE CHIAPAS

INSTITUTO DEL CAFÉ DE CHIAPAS
SISTEMA CONTABLE 2022

NOTAS A LOS ESTADOS FINANCIEROS
DEL 1o. DE ENERO AL 31 DE MARZO DE 2022

Página 9 de 20

Fecha: 11/05/2022

CONCEPTO	PROCEDENCIA	2022	2021
Patrimonio Generado			
Resultados de Ejercicios Anteriores	Traspaso de Saldos, Reintegros, y Regularización Presupuestal.	\$ 657,624.39	\$ 937,786.85
	Suma	\$ 657,624.39	\$ 937,786.85

NOTAS AL ESTADO DE FLUJOS DE EFECTIVO

Efectivo y Equivalentes

El análisis de los saldos inicial y final que figuran en la última parte del Estado de Flujos de Efectivo en la cuenta de efectivo y equivalentes es como sigue:

CONCEPTO	2022	2021
Efectivo	25,000.00	0.00
Bancos/Dependencias y Otros	7,710.67	7,731.10
Fondos con Afectación Específica	3,709,826.63	4,020,563.64
Total de Efectivo y Equivalentes	\$3,742,537.30	\$ 4,028,294.74

Al 31 de marzo de 2022, no se realizaron adquisiciones de bienes muebles e inmuebles con recursos presupuestales.

A continuación, se presenta la Conciliación de los Flujos de Efectivo Netos de las Actividades de Operación y saldos de Resultados del Ejercicio (Ahorro/Desahorro):

CONCEPTO	2022	2021
Resultados del Ejercicio Ahorro/Desahorro	\$463,333.34	\$ (83,011.46)
Movimientos de partidas (o rubros) que no afectan al efectivo		
Disminución de Inventarios	0.00	0.00
Otros Gastos Varios	0.00	0.00
Flujos de Efectivo Netos de las Actividades de Operación	\$ 463,333.34	\$ (83,011.46)



GOBIERNO CONSTITUCIONAL DEL ESTADO DE CHIAPAS

INSTITUTO DEL CAFÉ DE CHIAPAS
SISTEMA CONTABLE 2022

NOTAS A LOS ESTADOS FINANCIEROS

DEL 1o. DE ENERO AL 31 DE MARZO DE 2022

Página 10 de 20

Fecha: 11/05/2022

CONCILIACIÓN ENTRE LOS INGRESOS PRESUPUESTARIOS Y CONTABLES
CORRESPONDIENTE DEL 01 DE ENERO AL 31 DE MARZO DE 2022
(Pesos)

Total de Ingresos Presupuestarios	\$ 4,546,720.91
Más Ingresos Contables No Presupuestarios	0.30
Ingresos Financieros	
Incremento por Variación de Inventarios	
Disminución del Exceso de Estimaciones por Pérdida o Deterioro u	
Obsolescencia	
Disminución del Exceso de Provisiones	
Otros ingresos y Beneficios Varios	0.30
Otros Ingresos Contables no Presupuestarios	
Menos Ingresos Presupuestarios No Contables	0.00
Aprovechamientos Patrimoniales	
Ingresos Derivados de Financiamientos	
Otros ingresos Presupuestarios no Contables	
Total de Ingresos Contables	\$ 4,546,721.21



GOBIERNO CONSTITUCIONAL DEL ESTADO DE CHIAPAS

INSTITUTO DEL CAFÉ DE CHIAPAS

SISTEMA CONTABLE 2022

NOTAS A LOS ESTADOS FINANCIEROS

DEL 1o. DE ENERO AL 31 DE MARZO DE 2022

Página 11 de 20

Fecha: 11/05/2022

CONCILIACIÓN ENTRE LOS EGRESOS PRESUPUESTARIOS Y LOS GASTOS CONTABLES CORRESPONDIENTE DEL 01 DE ENERO AL 31 DE MARZO DE 2022 (Pesos)	
Total de Egresos Presupuestarios	4,083,387.87
Menos Egresos Presupuestarios No Contables	0.00
Materias Primas y Materiales de Producción y Comercialización	
Materiales y Suministros	
Mobiliario y Equipo de Administración	
Mobiliario y Equipo Educacional y Recreativo	
Equipo e Instrumental Médico y de Laboratorio	
Vehículos y Equipo de Transporte	
Equipo de Defensa y Seguridad	
Maquinaria, Otros Equipos y Herramientas	
Activos Biológicos	
Bienes Inmuebles	
Activos Intangibles	
Obra Pública en Bienes de Dominio Público	
Obra Pública en Bienes Propios	
Acciones y Participaciones de Capital	
Compra de Títulos y Valores	
Concesión de Préstamos	
Inversiones en Fideicomisos, Mandatos y Otros Análogos	
Provisiones para Contingencias y Otras Erogaciones Especiales	
Adeudos de Ejercicios Fiscales Anteriores (ADEFAS)	
Más Gastos Contables No Presupuestarios	0.00
Estimaciones, Depreciaciones, Deterioros, Obsolescencia y Amortizaciones	
Provisiones	
Disminución de Inventarios	
Aumento por Insuficiencia de Estimaciones por Pérdida o Deterioro u Obsolescencia	
Aumento por Insuficiencia de Provisiones	
Otros Gastos	
Otros Gastos Contables No Presupuestarios	
Total de Gastos Contables	\$ 4,083,387.87



NOTAS DE MEMORIA (CUENTAS DE ORDEN)

Las cuentas de orden se utilizan para registrar los movimientos de valores que no afecten o modifiquen el balance del Instituto del Café de Chiapas, sin embargo, su incorporación en libros es necesaria con fines de recordatorio contable, de control y en general sobre los aspectos administrativos, o bien, para consignar sus derechos o responsabilidades contingentes que puedan, o no, presentarse en el futuro.

Al 31 de marzo de 2022, las cuentas que se manejan para efectos de estas Notas son las siguientes:

- **Contables:** El importe presentado en cuentas de Orden Contable, corresponden a los equipos de cómputo otorgados en comodato por la Secretaría de Turismo a este Instituto del Café de Chiapas.

CONCEPTO	2022
Cuentas de Orden Contables	\$ 12,761.80

Contables	12,761.80
Valores	
Emisión de Obligaciones	
Avales y Garantías	
Juicios	
Contratos para Inversión Mediante Proyectos para Prestación de Servicios (PPS) y Similares	
Bienes en Concesionados o en Comodato	12,761.80

CONCEPTO	MONTO	TASA	VENCIMIENTO (DÍAS)
Bienes en Concesionados o en Comodato			
Equipo de Computo	\$ 12,761.80	N/A	Indefinido
Suma	\$ 12,761.80		

- **Presupuestarias:**
 - **Cuentas de Ingresos:** (No Aplica)
 - **Cuentas de Egresos:** Las cuentas presupuestarias de egresos que se utilizan son: Presupuesto de Egresos Aprobado, Modificaciones al Presupuesto de Egresos Aprobado, Presupuesto de Egresos por Ejercer, Presupuesto de Egresos Comprometido, Presupuesto de Egresos Devengado, Presupuesto de Egresos Ejercido y Presupuesto de Egresos Pagado, a continuación, se presenta el total del presupuesto del Instituto del Café de Chiapas.



GOBIERNO CONSTITUCIONAL DEL ESTADO DE CHIAPAS

INSTITUTO DEL CAFÉ DE CHIAPAS
SISTEMA CONTABLE 2022

NOTAS A LOS ESTADOS FINANCIEROS

DEL 1o. DE ENERO AL 31 DE MARZO DE 2022

Página 13 de 20

Fecha: 11/05/2022

CONCEPTO	2022
Cuentas de Orden Presupuestarias	
Cuentas de Egresos	
Presupuesto de Egresos Aprobado	21,906,307.95
Modificaciones al Presupuesto de Egresos Aprobado	9,031.62
Presupuesto de Egresos por Ejercer	17,769,159.24
Presupuesto de Egresos Comprometido	62,792.46
Presupuesto de Egresos Devengado	243,602.19
Presupuesto de Egresos Ejercido	0.00
Presupuesto de Egresos Pagado	3,839,785.68

NOTAS DE GESTIÓN ADMINISTRATIVA

1.- Introducción

El Instituto del Café de Chiapas es un organismo público descentralizado de la administración pública estatal, sectorizado a la Secretaría de Agricultura, Ganadería y pesca, con personalidad jurídica y patrimonio propio, autonomía administrativa, presupuestal, técnica, de gestión, de operación y de ejecución para el adecuado desempeño y desarrollo de sus funciones.

Como parte integral del fortalecimiento y modernización de las Instituciones Públicas por parte de la presente Administración Estatal y debido al proceso de globalización, las condiciones económicas, políticas, sociales y tecnológicas que vivimos se deben adecuar al ámbito administrativo, financiero, comercial y ecológico integral, a fin de impulsar el desarrollo del Estado y el crecimiento del sector agropecuario.

Sin duda el café es un cultivo tradicional y representativo del Estado del que participan directa e indirectamente más de un millón de chiapanecos en sus diferentes procesos desde la producción, transformación y comercialización, al mismo tiempo que genera empleos y divisas para el Estado; sin embargo, es necesario darle un mayor impulso mediante la investigación en las áreas de producción y sanidad, así como la renovación de cafetales mediante la introducción de plantas nuevas para mejorar los rendimientos por cosecha, calidad, rentabilidad y una comercialización más justa.

Es por ello que se deben impulsar programas y proyectos en los cuales tenga mayor participación el productor, acompañado de los tres órdenes de gobierno con el fin de mejorar las condiciones actuales que permitan a los productores y sus familias mejorar sus condiciones de bienestar y desarrollo humano.

MISIÓN

Fomentar y fortalecer el desarrollo sustentable de la caficultura en el Estado de Chiapas; atendiendo con igualdad, solidaridad, respeto y honestidad los planteamientos de los actores que integran la cadena productiva, mediante la planeación y ejecución de métodos, sistemas, programas y proyectos concurrentes, para la consolidación de los estándares de calidad de café de especialidad a través de su producción, transformación, comercialización y competitividad generando valor agregado.



VISIÓN

Ser el organismo promotor, rector y generador de oportunidades para la caficultura en el Estado, impulsando el desarrollo integral de la cadena de valor, que coadyuve a que los productores logren un crecimiento continuo y sostenible, que permita cumplir con la excelencia en los cafés de especialidad con acciones que propicien el desarrollo social y productivo, obteniendo rentabilidad y competitividad en el cultivo logrando así el posicionamiento en los diversos mercados nacionales e internacionales.

2.- Panorama Económico y Financiero

La situación económica y financiera del Instituto del Café de Chiapas fue aceptable durante el ejercicio; debido a que fueron tomados en cuenta todos los lineamientos y normas emitidos por el Consejo Nacional de Armonización Contable (CONAC), y los recursos ministrados por la Secretaría de Hacienda fueron presupuestados y erogados de manera adecuada tanto presupuestal, contable y financiera.

3.- Autorización e Historia

a) Fecha de Creación

El Instituto del Café de Chiapas fue creado el 06 de marzo del 2014 mediante Decreto No. 432 aprobado por el Congreso del Estado y publicado en el Periódico Oficial No. 091-2ª. Sección y reformado mediante Decreto No. 031, publicado en el Periódico oficial No. 006 3ª sección 2ª parte, de fecha 31 de diciembre de 2018.

Es indispensable contar con un organismo que promueva la investigación, nuevas técnicas y tecnologías de producción y mercado, de sanidad e industrialización, que estimule a los productores, a los industriales e inversionistas y que además tenga vinculación con sistemas de información, colaboración técnica y tecnológica, con las diferentes entidades públicas y privadas, nacionales y extranjeras relacionadas con el cultivo, ampliando así el universo de oportunidades para el desarrollo y fomento del café.

En ese sentido se crea el Instituto del Café de Chiapas, como un organismo público descentralizado, no sectorizado de la Administración Pública Estatal, con personalidad jurídica y patrimonio propio, autonomía administrativa, presupuestal, técnica, de gestión, operación y ejecución, el cual será un organismo globalizador y rector de las acciones y programas que den como resultado el reordenamiento de objetivos productivos y comerciales, que atienda de manera integral el proceso de la cadena productiva y de valor del café, y que permita fortalecer al productor y al sistema productivo.

b) Principales Cambios en su Estructura

Derivado de la reestructuración administrativa establecida en la nueva Ley Orgánica de la Administración Pública del Estado de Chiapas, publicada mediante Decreto No. 020 del Periódico Oficial No. 414 Tomo III de fecha 8 de diciembre de 2018, Mediante oficio No. SH/CGRH/0192/019 de fecha 16 de enero del 2019, la Coordinación General de Recursos Humanos da a conocer a esta entidad el Dictamen Técnico No. SH/CGRH/DEO/234/2018, en el que se autoriza la adecuación de estructura orgánica y de plantilla de plazas de este Instituto del Café de Chiapas. Así como dictamen técnico o. SH/CGRH/DEO/072/2019 de fecha 12 de marzo del 2019 y también es reformado mediante Decreto No. 031, publicado en el Periódico oficial No. 006 3ª sección 2ª parte, de fecha 31 de diciembre de 2018.

4.- Organización y Objeto Social

a) Objeto Social

El Instituto del Café de Chiapas tiene como objeto fomentar la participación y concertación plural, democrática y representativa de los diversos sectores que conforman la cafecultura en el Estado de Chiapas, coadyuvar a su desarrollo integral y equitativo, mediante la planeación, diseño y ejecución de planes, programas y proyectos de origen gubernamental, social, y privado; así como, generar las condiciones y/o factores necesarios para su fortalecimiento, promoción, competitividad y posicionamiento en los diversos mercados regionales, nacionales e internacionales.

b) Principal Actividad

Fortalecer, consolidar, defender la cafecultura Chiapaneca, con la finalidad de propiciar el desarrollo integral de cada uno de los sectores que conforman esta actividad productiva, haciéndola altamente interactiva, competitiva, rentable y posicionarla en los diversos mercados regionales, mediante un proceso de calidad total con reconocimiento mundial.

c) Ejercicio Fiscal

Ejercicio 2022

d) Régimen Jurídico

El Instituto del Café de Chiapas está registrado ante el Servicio de Administración Tributaria como persona moral con fines no lucrativos, cuya actividad económica es la administración pública estatal en general, y sus obligaciones son las siguientes:

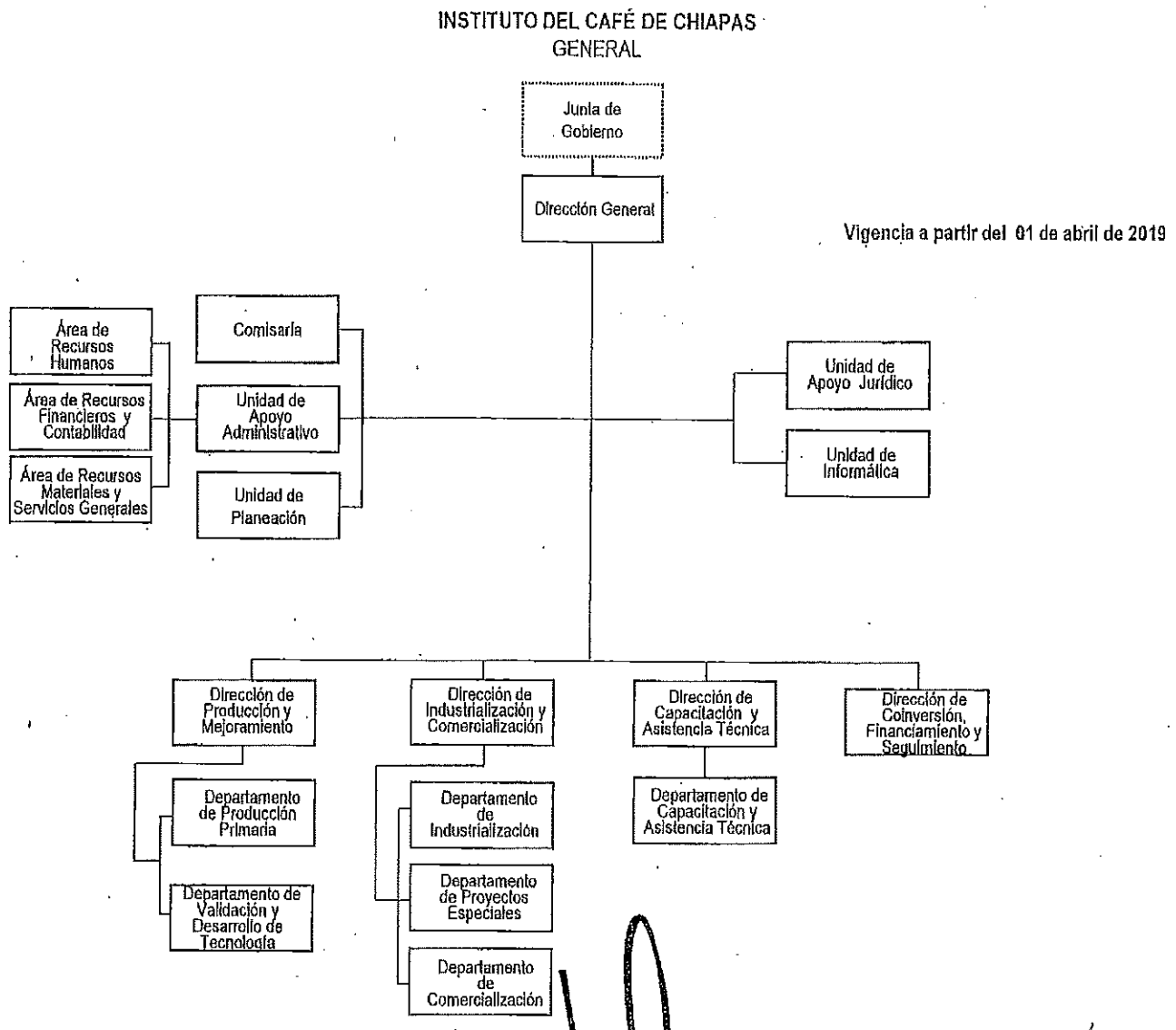
- Presentar la declaración y pago provisional mensual de retenciones de impuestos sobre la renta (ISR), y sueldos y salarios.
- Presentar la declaración anual donde se informe sobre las retenciones de los trabajadores que recibieron sueldos y salarios, y trabajadores asimilados a salarios.
- Presentar declaración informativa anual de subsidio al empleo.
- Presentar declaración informativa mensual de proveedores por tasas de IVA.

e) Consideraciones Fiscales del Ente

El Instituto del Café de Chiapas se ubica dentro de las personas morales a que se refiere el artículo 95 y 102 de la LISR, pero tiene otras obligaciones como:

- Presentar la declaración y pago provisional de retenciones de ISR por Sueldos y Salarios
- INFONAVIT
- IMSS
- 2% Impuesto Sobre Nóminas
- 10% de ISR por Arrendamientos de Inmuebles
- 2% Impuesto Sobre Nóminas a prestadores de servicios

f) Estructura Organizacional Básica



g) Fideicomisos, Mandatos y Análogos de los cuales es Fideicomitente o Fideicomisario

(No Aplica)



5.- Bases de Preparación de los Estados Financieros

Para llevar a cabo la preparación de los Estados Financieros del presente ejercicio se consideró lo siguiente:

a) Si se ha observado la normatividad emitida por el CONAC y las disposiciones legales aplicables.

Se ha observado en cierta medida la Normatividad emitida por el CONAC y la Ley General de Contabilidad Gubernamental (LGCG), para la emisión de los estados financieros.

b) La normatividad aplicada para el reconocimiento, valuación y revelación de los diferentes rubros de la información financiera, así como las bases de medición utilizadas para la elaboración de los estados financieros; por ejemplo: costo histórico, valor de realización, valor razonable, valor de recuperación o cualquier otro método empleado y los criterios de aplicación de los mismos.

Todas las cuentas que afectan económicamente al instituto del Café de Chiapas, están cuantificados en términos monetarios y se registran al costo histórico. El costo histórico de las operaciones corresponde al monto erogado para su adquisición conforme a la documentación contable original justificativa y comprobatoria.

c) Postulados básicos.

Las bases de preparación de los estados financieros del Instituto del Café de Chiapas, aplican los postulados básicos siguientes:

- 1.- Sustancia Económica
- 2.- Entes Públicos
- 3.- Existencia Permanente
- 4.- Revelación Suficiente
- 5.- Importancia Relativa
- 6.- Registro e Integración Presupuestaria
- 7.- Consolidación de la Información Financiera
- 8.- Devengo Contable
- 9.- Valuación
- 10.- Dualidad Económica
- 11.- Consistencia

d) Normatividad supletoria. En caso de emplear varios grupos de normatividades (normatividades supletorias), deberá realizar la justificación razonable correspondiente, su alineación con los PBCG y a las características cualitativas asociadas descritas en el MCCG (documentos publicados en el Diario Oficial de la Federación, agosto 2009). (No Aplica)

e) Para las Entidades que por primera vez estén implementando la base devengado de acuerdo a la Ley de Contabilidad; deberán considerar políticas de reconocimientos, plan de implementación, presentar los últimos estados financieros con la Normatividad anteriormente utilizada. (No Aplica)

6.- Políticas de Contabilidad Significativas

(No Aplica)



GOBIERNO CONSTITUCIONAL DEL ESTADO DE CHIAPAS

INSTITUTO DEL CAFÉ DE CHIAPAS
SISTEMA CONTABLE 2022

NOTAS A LOS ESTADOS FINANCIEROS
DEL 1o. DE ENERO AL 31 DE MARZO DE 2022

7.- Posición en Moneda Extranjera y Protección por Riesgo Cambiario

(No Aplica)

8.- Reporte Analítico del Activo

El estado analítico del activo, muestra la variación entre el saldo final y el saldo inicial del periodo. Al 31 de marzo de 2022, se reporta una variación negativa de \$ 2,395,956.26 el cual es menor en comparación al ejercicio 2020.

La variación que presenta el activo, se integra de la siguiente manera:

- a) La variación negativa por \$285,757.44 en el rubro de Efectivo y Equivalentes se debe al pago de impuestos y otros compromisos con proveedores para la operatividad de este instituto, así como los depósitos realizados para la operatividad del mismo.
- b) La variación negativa por \$4,132.76 en el rubro de Derechos a Recibir Efectivo o Equivalentes se debe a la compensación de subsidios al empleo al momento de realizar el pago del impuesto correspondiente.

CONCEPTO	SALDO INICIAL	CARGOS DEL PERÍODO	ABONOS DEL PERÍODO	SALDO FINAL	VARIACIÓN DEL PERÍODO
ACTIVO	7,738,745.78	6,936,381.04	7,226,271.24	7,448,855.58	(289,890.20)
Activo Circulante	4,032,476.04	6,936,381.04	7,226,271.24	3,742,585.84	(289,890.20)
Efectivo y Equivalentes	4,028,294.74	6,917,820.69	7,203,578.13	3,742,537.30	(285,757.44)
Derechos a Recibir Efectivo o Equivalentes	4,181.30	18,560.35	22,693.11	48.54	(4,132.76)
Activo No Circulante	3,706,269.74	0.00	0.00	3,706,269.74	0.00
Derechos a Recibir Efectivo o Equivalentes a largo Plazo	0	0	0	0.00	0.00
Bienes Muebles	2,700,947.10		0.00	2,700,947.10	0.00
Depreciación, Deterioro y Amortización Acumulada de Bienes	(1,642,192.77)	0.00	0	(1,642,192.77)	0.00
Activos Diferidos	2,647,515.41			2,647,515.41	0.00

9.- Fideicomisos, Mandatos y Análogos

(No Aplica)

10.- Reporte de la Recaudación

(No Aplica)

11.- Información sobre la Deuda y el Reporte Analítico de la Deuda

(No Aplica)

12.- Calificaciones Otorgadas

(No Aplica)

13.- Proceso de Mejora

a) Principales Políticas de Control Interno

- Manual de Procedimientos: Nos indica los procedimientos que debemos seguir de forma ordenada en el desarrollo de las actividades; evitando duplicidad de esfuerzos.
- Ley General de Contabilidad Gubernamental (LGCG): Nos establece los criterios generales que rigen la contabilidad gubernamental y la emisión de información financiera, incluyendo la presupuestaria y programática en forma razonable y transparente.
- Normatividad Contable: Tiene por objeto efectuar el registro contable de los recursos públicos y la preparación de informes financieros de forma armonizada, que dan transparencia para la interpretación, evaluación, fiscalización y entrega de informes; regulando las operaciones contables.
- Normas Presupuestarias: Nos indica cómo se ejecuta el gasto público, administrándolo con eficiencia, eficacia, economía, transparencia y honradez, para rendir cuentas de los recursos públicos, así mismo contribuir a fortalecer la armonización presupuestaria y contable.

b) Medidas de Desempeño Financiero, Metas y Alcance

1.- Se continúa trabajando en el cambio trascendental que es el proceso de armonización contable para atender en tiempo y forma el nuevo esquema de la contabilidad gubernamental, y generando así los beneficios en materia de información financiera, transparencia y rendición de cuentas.

14.- Información por Segmentos

(No Aplica)

15.- Eventos Posteriores al Cierre

(No Aplica)

16.- Partes Relacionadas

“No existen partes relacionadas que pudieran ejercer influencia significativa sobre la toma de decisiones financieras y operativas”

17.- Responsabilidad sobre la Presentación Razonable de la Información Contable





GOBIERNO CONSTITUCIONAL DEL ESTADO DE CHIAPAS
INSTITUTO DEL CAFÉ DE CHIAPAS
SISTEMA CONTABLE 2022
NOTAS A LOS ESTADOS FINANCIEROS
DEL 1o. DE ENERO AL 31 DE MARZO DE 2022

Página 20 de 20

Fecha: 11/05/2022

"Bajo protesta de decir verdad declaramos que los Estados Financieros y sus Notas, son razonablemente correctos y son responsabilidad del emisor"

RUBRO DE INGRESOS	INGRESO					DIFERENCIA
	ESTIMADO	AMPLIACIONES Y REDUCCIONES	MODIFICADO	DEVENGADO	RECAUDADO	(RECAUDADO - ESTIMADO)
Impuestos	0.00	0.00	0.00	0.00	0.00	0.00
Cuotas y Aportaciones de Seguridad Social	0.00	0.00	0.00	0.00	0.00	0.00
Contribuciones de Mejoras	0.00	0.00	0.00	0.00	0.00	0.00
Derechos	0.00	0.00	0.00	0.00	0.00	0.00
Productos	0.00	0.00	0.00	0.00	0.00	0.00
Aprovechamientos	0.00	0.00	0.00	0.00	0.00	0.00
Ingresos por Venta de Bienes, Prestación de Servicios y Otros Ingresos	0.00	0.00	0.00	0.00	0.00	0.00
Participaciones, Aportaciones, Convenios, Incentivos Derivados de la Colaboración Fiscal y Fondos Distintos de Aportaciones	0.00	0.00	0.00	0.00	0.00	0.00
Transferencias, Asignaciones, Subsidios y Subvenciones, y Pensiones y Jubilaciones	21,906,307.95	9,031.62	21,915,339.57	4,546,720.91	4,546,720.91	(17,359,587.04)
Ingresos Derivados de Financiamientos	0.00	0.00	0.00	0.00	0.00	0.00
Total	21,906,307.95	9,031.62	21,915,339.57	4,546,720.91	4,546,720.91	
Ingresos Excedentes						(17,359,587.04)

RUBRO DE INGRESOS	INGRESO					DIFERENCIA
	ESTIMADO	AMPLIACIONES Y REDUCCIONES	MODIFICADO	DEVENGADO	RECAUDADO	(RECAUDADO - ESTIMADO)
Ingresos del Poder Ejecutivo Federal o Estatal y de los Municipios	0.00	0.00	0.00	0.00	0.00	0.00
Impuestos	0.00	0.00	0.00	0.00	0.00	0.00
Cuotas y Aportaciones de Seguridad Social	0.00	0.00	0.00	0.00	0.00	0.00
Contribuciones de Mejoras	0.00	0.00	0.00	0.00	0.00	0.00
Derechos	0.00	0.00	0.00	0.00	0.00	0.00
Productos	0.00	0.00	0.00	0.00	0.00	0.00
Aprovechamientos	0.00	0.00	0.00	0.00	0.00	0.00
Participaciones, Aportaciones, Convenios, Incentivos Derivados de la Colaboración Fiscal y Fondos Distintos de Aportaciones	0.00	0.00	0.00	0.00	0.00	0.00
Transferencias, Asignaciones, Subsidios y Subvenciones, y Pensiones y Jubilaciones	0.00	0.00	0.00	0.00	0.00	0.00
Ingresos de los Entes públicos de los Poderes Legislativo y Judicial, de los Órganos Autónomos y del Sector Paraestatal o Paramunicipal, así como de las Empresas Productivas del Estado	21,906,307.95	9,031.62	21,915,339.57	4,546,720.91	4,546,720.91	(17,359,587.04)
Cuotas y Aportaciones de Seguridad Social	0.00	0.00	0.00	0.00	0.00	0.00
Productos	0.00	0.00	0.00	0.00	0.00	0.00
Ingresos por Venta de Bienes, Prestación de Servicios y Otros Ingresos	0.00	0.00	0.00	0.00	0.00	0.00
Transferencias, Asignaciones, Subsidios y Subvenciones, y Pensiones y Jubilaciones	21,906,307.95	9,031.62	21,915,339.57	4,546,720.91	4,546,720.91	(17,359,587.04)
Ingresos Derivados de Financiamiento	0.00	0.00	0.00	0.00	0.00	0.00
Ingresos Derivados de Financiamientos	0.00	0.00	0.00	0.00	0.00	0.00
Total	21,906,307.95	9,031.62	21,915,339.57	4,546,720.91	4,546,720.91	
Ingresos Excedentes						(17,359,587.04)


C.P. Ulber Ocaña Constantino
Jefe de la Unidad de Apoyo Administrativo

Lic. Gabriela Orantes Chavarría
Encargada de la Dirección General

"Bajo protesta de decir verdad declaramos que los Estados Financieros y sus notas, son razonablemente correctos y son responsabilidad del emisor".



GOBIERNO CONSTITUCIONAL DEL ESTADO DE CHIAPAS
INSTITUTO DEL CAFÉ DE CHIAPAS

SISTEMA CONTABLE 2022
ESTADO ANALÍTICO DE INGRESOS/CON RECURSOS DEL EJERCICIO
DEL 1o. DE ENERO AL 31 DE MARZO DE 2022

Página 1 de 1
11/05/2022

Fecha:

RUBRO DE INGRESOS	INGRESO					DIFERENCIA
	ESTIMADO	AMPLIACIONES Y REDUCCIONES	MODIFICADO	DEVENGADO	RECAUDADO	(RECAUDADO - ESTIMADO)
Impuestos	0.00	0.00	0.00	0.00	0.00	0.00
Cuotas y Aportaciones de Seguridad Social	0.00	0.00	0.00	0.00	0.00	0.00
Contribuciones de Mejoras	0.00	0.00	0.00	0.00	0.00	0.00
Derechos	0.00	0.00	0.00	0.00	0.00	0.00
Productos	0.00	0.00	0.00	0.00	0.00	0.00
Aprovechamientos	0.00	0.00	0.00	0.00	0.00	0.00
Ingresos por Venta de Bienes, Prestación de Servicios y Otros Ingresos	0.00	0.00	0.00	0.00	0.00	0.00
Participaciones, Aportaciones, Convenios, Incentivos Derivados de la Colaboración Fiscal y Fondos Distintos de Aportaciones	0.00	0.00	0.00	0.00	0.00	0.00
Transferencias, Asignaciones, Subsidios y Subvenciones, y Pensiones y Jubilaciones	21,906,307.95	9,031.62	21,915,339.57	4,546,720.91	4,546,720.91	(17,359,587.04)
Ingresos Derivados de Financiamientos	0.00	0.00	0.00	0.00	0.00	0.00
Total	21,906,307.95	9,031.62	21,915,339.57	4,546,720.91	4,546,720.91	
Ingresos Excedentes						(17,359,587.04)

RUBRO DE INGRESOS	INGRESO					DIFERENCIA
	ESTIMADO	AMPLIACIONES Y REDUCCIONES	MODIFICADO	DEVENGADO	RECAUDADO	(RECAUDADO - ESTIMADO)
Ingresos del Poder Ejecutivo Federal o Estatal y de los Municipios	0.00	0.00	0.00	0.00	0.00	0.00
Impuestos	0.00	0.00	0.00	0.00	0.00	0.00
Cuotas y Aportaciones de Seguridad Social	0.00	0.00	0.00	0.00	0.00	0.00
Contribuciones de Mejoras	0.00	0.00	0.00	0.00	0.00	0.00
Derechos	0.00	0.00	0.00	0.00	0.00	0.00
Productos	0.00	0.00	0.00	0.00	0.00	0.00
Aprovechamientos	0.00	0.00	0.00	0.00	0.00	0.00
Participaciones, Aportaciones, Convenios, Incentivos Derivados de la Colaboración Fiscal y Fondos Distintos de Aportaciones	0.00	0.00	0.00	0.00	0.00	0.00
Transferencias, Asignaciones, Subsidios y Subvenciones, y Pensiones y Jubilaciones	0.00	0.00	0.00	0.00	0.00	0.00
Total	21,906,307.95	9,031.62	21,915,339.57	4,546,720.91	4,546,720.91	(17,359,587.04)
Ingresos de los Entes públicos de los Poderes Legislativo y Judicial, de los Órganos Autónomos y del Sector Paraestatal o Paramunicipal, así como de las Empresas Productivas del Estado	0.00	0.00	0.00	0.00	0.00	0.00
Cuotas y Aportaciones de Seguridad Social	0.00	0.00	0.00	0.00	0.00	0.00
Productos	0.00	0.00	0.00	0.00	0.00	0.00
Ingresos por Venta de Bienes, Prestación de Servicios y Otros Ingresos	0.00	0.00	0.00	0.00	0.00	0.00
Transferencias, Asignaciones, Subsidios y Subvenciones, y Pensiones y Jubilaciones	21,906,307.95	9,031.62	21,915,339.57	4,546,720.91	4,546,720.91	(17,359,587.04)
Ingresos Derivados de Financiamiento	0.00	0.00	0.00	0.00	0.00	0.00
Ingresos Derivados de Financiamientos	0.00	0.00	0.00	0.00	0.00	0.00
Total	21,906,307.95	9,031.62	21,915,339.57	4,546,720.91	4,546,720.91	
Ingresos Excedentes						(17,359,587.04)

C.P. Ulber Ocaña Constantino

Jefe de la Unidad de Apoyo Administrativo

Lic. Gabriela Orantes Chavarría

Encargada de la Dirección General

“Bajo protesta de decir verdad declaramos que los Estados Financieros y sus notas, son razonablemente correctos y son responsabilidad del emisor”.

SISTEMA CONTABLE 2022
ESTADO ANALÍTICO DE INGRESOS/CON RECURSOS DE AÑOS ANTERIORES
DEL 1o. DE ENERO AL 31 DE MARZO DE 2022

Fecha:

RUBRO DE INGRESOS	INGRESO					DIFERENCIA (RECAUDADO - ESTIMADO)
	ESTIMADO	AMPLIACIONES Y REDUCCIONES	MODIFICADO	DEVENGADO	RECAUDADO	
Impuestos	0.00	0.00	0.00	0.00	0.00	0.00
Cuotas y Aportaciones de Seguridad Social	0.00	0.00	0.00	0.00	0.00	0.00
Contribuciones de Mejoras	0.00	0.00	0.00	0.00	0.00	0.00
Derechos	0.00	0.00	0.00	0.00	0.00	0.00
Productos	0.00	0.00	0.00	0.00	0.00	0.00
Aprovechamientos	0.00	0.00	0.00	0.00	0.00	0.00
Ingresos por Venta de Bienes, Prestación de Servicios y Otros Ingresos	0.00	0.00	0.00	0.00	0.00	0.00
Participaciones, Aportaciones, Convenios, Incentivos Derivados de la Colaboración Fiscal y Fondos Distintos de Aportaciones	0.00	0.00	0.00	0.00	0.00	0.00
Transferencias, Asignaciones, Subsidios y Subvenciones, y Pensiones y Jubilaciones	0.00	0.00	0.00	0.00	0.00	0.00
Ingresos Derivados de Financiamientos	0.00	0.00	0.00	0.00	0.00	0.00
Total	0.00	0.00	0.00	0.00	0.00	0.00
Ingresos Excedentes						0.00

RUBRO DE INGRESOS	INGRESO					DIFERENCIA (RECAUDADO - ESTIMADO)
	ESTIMADO	AMPLIACIONES Y REDUCCIONES	MODIFICADO	DEVENGADO	RECAUDADO	
Ingresos del Poder Ejecutivo Federal o Estatal y de los Municipios	0.00	0.00	0.00	0.00	0.00	0.00
Impuestos	0.00	0.00	0.00	0.00	0.00	0.00
Cuotas y Aportaciones de Seguridad Social	0.00	0.00	0.00	0.00	0.00	0.00
Contribuciones de Mejoras	0.00	0.00	0.00	0.00	0.00	0.00
Derechos	0.00	0.00	0.00	0.00	0.00	0.00
Productos	0.00	0.00	0.00	0.00	0.00	0.00
Aprovechamientos	0.00	0.00	0.00	0.00	0.00	0.00
Participaciones, Aportaciones, Convenios, Incentivos Derivados de la Colaboración Fiscal y Fondos Distintos de Aportaciones	0.00	0.00	0.00	0.00	0.00	0.00
Transferencias, Asignaciones, Subsidios y Subvenciones, y Pensiones y Jubilaciones	0.00	0.00	0.00	0.00	0.00	0.00
Ingresos de los Entes públicos de los Poderes Legislativo y Judicial, de los Órganos Autónomos y del Sector Paraestatal o Paramunicipal, así como de las Empresas Productivas del Estado	0.00	0.00	0.00	0.00	0.00	0.00
Cuotas y Aportaciones de Seguridad Social	0.00	0.00	0.00	0.00	0.00	0.00
Productos	0.00	0.00	0.00	0.00	0.00	0.00
Ingresos por Venta de Bienes, Prestación de Servicios y Otros Ingresos	0.00	0.00	0.00	0.00	0.00	0.00
Transferencias, Asignaciones, Subsidios y Subvenciones, y Pensiones y Jubilaciones	0.00	0.00	0.00	0.00	0.00	0.00
Ingresos Derivados de Financiamiento	0.00	0.00	0.00	0.00	0.00	0.00
Ingresos Derivados de Financiamientos	0.00	0.00	0.00	0.00	0.00	0.00
Total	0.00	0.00	0.00	0.00	0.00	0.00
Ingresos Excedentes						0.00

NO PRESENTA SALDOS A LA FECHA

C.P. Ulber Ocaña Constantino

Jefe de la Unidad de Apoyo Administrativo

Lic. Gabriela Orantes Chavarría

Encargada de la Dirección General

"Bajo protesta de decir verdad declaramos que los Estados Financieros y sus notas, son razonablemente correctos y son responsabilidad del emisor".



GOBIERNO CONSTITUCIONAL DEL ESTADO DE CHIAPAS
INSTITUTO DEL CAFÉ DE CHIAPAS

SISTEMA CONTABLE 2022
ENDEUDAMIENTO NETO
DEL 1o. DE ENERO AL 31 DE MARZO DE 2022

Página 1 de 1
Fecha: 11/05/2022

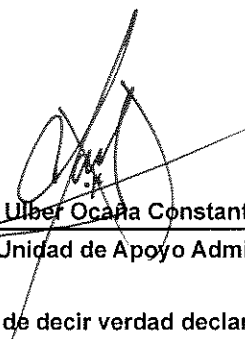
IDENTIFICACIÓN DE CRÉDITO O INSTRUMENTO	CONTRATACIÓN/ COLOCACIÓN	AMORTIZACIÓN	ENDEUDAMIENTO NETO
CRÉDITOS BANCARIOS			

TOTAL CRÉDITOS BANCARIOS

OTROS INSTRUMENTOS DE DEUDA

NO APLICA

TOTAL OTROS INSTRUMENTOS DE DEUDA
TOTAL


C.P. Ulber Ocaña Constantino
Jefe de la Unidad de Apoyo Administrativo


Lic. Gabriela Orantes Chavarria
Encargada de la Dirección General

"Bajo protesta de decir verdad declaramos que los Estados Financieros y sus notas, son razonablemente correctos y son responsabilidad del emisor".



GOBIERNO CONSTITUCIONAL DEL ESTADO DE CHIAPAS

INSTITUTO DEL CAFÉ DE CHIAPAS

SISTEMA CONTABLE 2022

INTERESES DE LA DEUDA

DEL 1o. DE ENERO AL 31 DE MARZO DE 2022

Fecha:

Página 1 de 1

11/05/2022

IDENTIFICACIÓN DE CRÉDITO O INSTRUMENTO	DEVENGADO	PAGADO
CRÉDITOS BANCARIOS		

TOTAL DE INTERESES DE CRÉDITOS BANCARIOS

OTROS INSTRUMENTOS DE DEUDA

TOTAL DE INTERESES DE OTROS INSTRUMENTOS DE DEUDA

TOTAL

NO APLICA


C.P. Ulber Ocaña Constantino
Jefe de la Unidad de Apoyo Administrativo


Lic. Gabriela Orantes Chavarría
Encargada de la Dirección General

“Bajo protesta de decir verdad declaramos que los Estados Financieros y sus notas, son razonablemente correctos y son responsabilidad del emisor”.

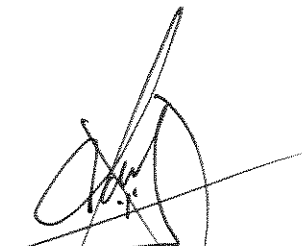
SISTEMA CONTABLE 2022
INDICADORES DE POSTURA FISCAL
DEL 1o. DE ENERO AL 31 DE MARZO DE 2022

Fecha:

CONCEPTO	ESTIMADO	DEVENGADO	PAGADO
I. Ingresos Presupuestarios	21,906,307.95	4,546,720.91	4,546,720.91
Ingresos del Gobierno de la Entidad Federativa	0.00	0.00	0.00
Ingresos del Sector Paraestatal	21,906,307.95	4,546,720.91	4,546,720.91
II. Egresos Presupuestarios	21,906,307.95	4,083,387.87	3,839,785.68
Egresos del Gobierno de la Entidad Federativa	0.00	0.00	0.00
Egresos del Sector Paraestatal	21,906,307.95	4,083,387.87	3,839,785.68
III. Balance Presupuestario (Superávit o Déficit) (III = I - II)	0.00	463,333.04	706,935.23

CONCEPTO	ESTIMADO	DEVENGADO	PAGADO
III. Balance Presupuestario (Superávit o Déficit)	0.00	463,333.04	706,935.23
IV. Intereses, Comisiones y Gastos de la Deuda	0.00	0.00	0.00
V. Balance Primario (Superávit o Déficit) (V = III - IV)	0.00	463,333.04	706,935.23

CONCEPTO	ESTIMADO	DEVENGADO	PAGADO
A. Financiamiento	0.00	0.00	0.00
B. Amortización de la Deuda	0.00	0.00	0.00
C. Endeudamiento o Desendeudamiento (C= A - B)	0.00	0.00	0.00



C.P. Ulber Ocaña Constantino

Jefe de la Unidad de Apoyo Administrativo



Lic. Gabriela Orantes Chavarría

Encargada de la Dirección General

"Bajo protesta de decir verdad declaramos que los Estados Financieros y sus notas, son razonablemente correctos y son responsabilidad del emisor".

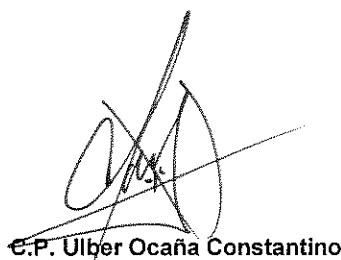
SISTEMA CONTABLE 2022
INDICADORES DE POSTURA FISCAL / CON RECURSOS DEL EJERCICIO
DEL 1o. DE ENERO AL 31 DE MARZO DE 2022

Fecha:

CONCEPTO	ESTIMADO	DEVENGADO	PAGADO
I. Ingresos Presupuestarios	21,906,307.95	4,546,720.91	4,546,720.91
Ingresos del Gobierno de la Entidad Federativa	0.00	0.00	0.00
Ingresos del Sector Paraestatal	21,906,307.95	4,546,720.91	4,546,720.91
II. Egresos Presupuestarios	21,906,307.95	4,083,387.87	3,839,785.68
Egresos del Gobierno de la Entidad Federativa	0.00	0.00	0.00
Egresos del Sector Paraestatal	21,906,307.95	4,083,387.87	3,839,785.68
III. Balance Presupuestario (Superávit o Déficit) (III = I - II)	0.00	463,333.04	706,935.23

CONCEPTO	ESTIMADO	DEVENGADO	PAGADO
III. Balance Presupuestario (Superávit o Déficit)	0.00	463,333.04	706,935.23
IV. Intereses, Comisiones y Gastos de la Deuda	0.00	0.00	0.00
V. Balance Primario (Superávit o Déficit) (V = III - IV)	0.00	463,333.04	706,935.23

CONCEPTO	ESTIMADO	DEVENGADO	PAGADO
A. Financiamiento	0.00	0.00	0.00
B. Amortización de la Deuda	0.00	0.00	0.00
C. Endeudamiento o Desendeudamiento (C= A - B)	0.00	0.00	0.00



E.P. Ulber Ocaña Constantino
 Jefe de la Unidad de Apoyo Administrativo



Lic. Gabriela Orantes Chavarría
 Encargada de la Dirección General

"Bajo protesta de decir verdad declaramos que los Estados Financieros y sus notas, son razonablemente correctos y son responsabilidad del emisor".

SISTEMA CONTABLE 2022
INDICADORES DE POSTURA FISCAL / CON RECURSOS DE AÑOS ANTERIORES
DEL 1o. DE ENERO AL 31 DE MARZO DE 2022

Fecha:

CONCEPTO	ESTIMADO	DEVENGADO	PAGADO
I. Ingresos Presupuestarios	0.00	0.00	0.00
Ingresos del Gobierno de la Entidad Federativa	0.00	0.00	0.00
Ingresos del Sector Paraestatal	0.00	0.00	0.00
II. Egresos Presupuestarios	0.00	0.00	0.00
Egresos del Gobierno de la Entidad Federativa	0.00	0.00	0.00
Egresos del Sector Paraestatal	0.00	0.00	0.00
III. Balance Presupuestario (Superávit o Déficit) (III = I - II)	0.00	0.00	0.00

CONCEPTO	ESTIMADO	DEVENGADO	PAGADO
III. Balance Presupuestario (Superávit o Déficit)	0.00	0.00	0.00
IV. Intereses, Comisiones y Gastos de la Deuda	0.00	0.00	0.00
V. Balance Primario (Superávit o Déficit) (V = III - IV)	0.00	0.00	0.00

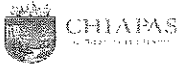
CONCEPTO	ESTIMADO	DEVENGADO	PAGADO
A. Financiamiento	0.00	0.00	0.00
B. Amortización de la Deuda	0.00	0.00	0.00
C. Endeudamiento o Desendeudamiento (C= A - B)	0.00	0.00	0.00

NO PRESENTA SALDOS A LA FECHA


 C.P. Ulber Ocaña Constantino
 Jefe de la Unidad de Apoyo Administrativo


 Lic. Gabriela Orantes Chavarría
 Encargada de la Dirección General

"Bajo protesta de decir verdad declaramos que los Estados Financieros y sus notas, son razonablemente correctos y son responsabilidad del emisor".



GOBIERNO CONSTITUCIONAL DEL ESTADO DE CHIAPAS
INSTITUTO DEL CAFÉ DE CHIAPAS

SISTEMA CONTABLE 2022
RELACIÓN DE ESQUEMAS BURSÁTILES Y COBERTURAS FINANCIERAS
DEL 1o. DE ENERO AL 31 DE MARZO DE 2022

Página 1 de 1
Fecha: 11/05/2022

RELACIÓN DE ESQUEMAS BURSÁTILES Y DE COBERTURAS FINANCIERAS

NO APLICA



GOBIERNO CONSTITUCIONAL DEL ESTADO DE CHIAPAS

INSTITUTO DEL CAFÉ DE CHIAPAS

SISTEMA CONTABLE 2022

RELACIÓN DE BIENES MUEBLES QUE COMPONEN SU PATRIMONIO

Cuenta Pública al 31 de marzo de 2022

Página 1 de 2

Hora: 11:58:30a. m.

Fecha: 11/05/2022

Código	Descripción del Bien	Valor en Libros
1241	Mobiliario y Equipo de Administración	309,771.98
1241 1111A111X001014 00	01 Conjunto Gota Ejecutivo de 1.80x2.20x1.80 Fact. 5054, No Inv. 2085014000002	10,918.20
1241 1111A111X001014 00	01 Librero Alto de Piso de 81x36x182 cm Fact. 5054. No. Inv. 2085014000003	3,957.02
1241 1111A111X001014 00	01 Sillon Ejecutivo Giratorio Tapizado, Fact. 5054. No Inv. 2085014000004	3,685.10
1241 1111A111X001014 00	01 Sofa de 2 Piezas Tapizada, Fact. 5054. No Inv. 2085014000005	7,056.21
1241 1111A111X001014 00	01 Sofa de una Pieza Tapizada, Fact. 5054. No Inv. 2085014000006	5,582.33
1241 1111A111X001014 00	02 Sofas una Plaza Tapizada, Fact. 5054. No Inv. 2085014000007, 8.	5,873.68
1241 1181A111X001002 00	20 Escritorios Semi-ejecutivo Fact. 09780	12,507.12
1241 1181A111X001003 00	13 CREDENZAS METALICAS FACT. 0135	34,609.25
1241 1181A111X001003 00	09 ESCRITORIO METALICO FACT. 12129	12,026.70
1241 1181A111X001003 00	09 ESCRITORIOS METALICOS EJECUTIVOS FACTURA No. 12129	13,744.80
1241 1181A111X001003 00	02 ESCRITORIOS METALICOS EJECUTIVOS FACTURA NO. 12133	1,718.10
1241 1181A111X001007 00	01 Archivero vertical de 3 gavetas Fact. 1641	3,247.06
1241 1181A111X001008 00	01 Credenza ejecutiva mod-438 factura No. 3111	3,111.76
1241 1181A111X001008 00	01 Mesa de junta ovalada Fact. 6052010850	3,858.18
1241 1181A111X001008 00	Una Gaveta multiusos maple Fact. 6052010986	2,231.38
1241 1181A111X001010 00	Un sillón ejecutivo piel plus Factura No. POSA8 037 012	2,959.00
1241 1181A111X001010 00	Una silla ejecutiva negra Fact. 52089	1,699.00
1241 1181A111X001010 00	Un cesto cenicero de acero inoxidable Factura No. 2401	1,200.00
1241 1181A111X001011 00	Un sillón ejecutivo Factura No. 7	1,310.22
1241 31152851C001016 00	12 Computadoras Vostro Dell 3250 Core I3 Fact No. F000238.	126,619.80
1241 9111A111X001015 00	01 Equipo de Aire Acondicionado, Tipo Minisplit de 18,000 BTU. Marca Hisense 220V.	9,860.00
1241 9111A111X001016 00	01 Equipo de Aire Acondicionado Tipo Mini-Split Mca. Mirage. Fact No. 151.	8,004.00
1241 9111A111X001017 00	01 AIRE ACONDICIONADO MINISPLIT 220v FOLIONo. 6062061878	9,377.88
1241 9181A111X001002 00	02 Engargoladoras Serie 9103847, 9103847 Fact. 11617	2,484.00
1241 9181A111X001002 00	01 Enfriador de Agua Serie 536773-12 fact. 27307	3,444.25
1241 9181A111X001003 00	04 máquinas de Escribir factura 0598	5,474.00
1241 9181A111X001003 00	02 Engargoladoras Mod. TPB-21 Factura 0103	5,218.80
1241 9181A111X001003 00	03 Enfriador y Calentador de Agua Factura 12170	3,680.00
1241 9181A111X001006 00	01 Engargoladora Fact. 60P10414	2,310.06
1241 9181A111X001009 00	Un Frigo Bar 2 Factura No. CACL 16991	2,004.08
1244	Vehículos y Equipo de Transporte	2,347,624.24
1244 1111A111X001014 00	01 NISSAN PATHFIDER ADVANCE COLOR ARENA No. SERIE 5N1AR2MNXEC694886 MODELO 2014. FACT No. 9171	490,000.00
1244 1111A111X001014 00	01 JETTA CLASICO 13.5 AIRE MOTOR 2.0L MODELO 2015, SERIE 3VW1V49M7FM019540. FACT No. 04525	159,900.00
1244 1111A111X001014 00	01 JETTA CLASICO 13.5 CL AIRE MOTOR 2.0L MODELO 2015, SERIE 3VW1V49M4FM021021. FACT No. 04531	159,900.00
1244 1111A111X001014 00	01 CHEVROLET MATIZ LS-B COLOR BLANCO, MOD 2015. SERIE KL8MJ6A08FC303656. FACT No. FUM-5930	102,400.00
1244 1111A111X001014 00	01 JETTA CLASICO CL AIRE MOTOR 2.0 LTS MODELO 2015, SERIE 3VW1V49M0FM019444. FACT No. 03480	159,900.20

SISTEMA CONTABLE 2022
RELACIÓN DE BIENES MUEBLES QUE COMPONEN SU PATRIMONIO
Cuenta Pública al 31 de marzo de 2022

Página 2 de 2

Hora: 11:58:30a. m.

Fecha: 11/05/2022

Código	Descripción del Bien	Valor en Libros
1244 1111A111X001014 00	01 JETTA CLASICO 13.5 CL AIRE MOTOR 2.0L MODELO 2015, SERIE 3VW1V49M1FM019310. FACT No. 04532	159,900.00
1244 1111A111X001014 00	01 JETTA CLASICO CL AIRE MOTOR 2.0 LTS, MODELO 2015, SERIE 3VW1V49M1FM018352. FACT No. 03452	159,900.20
1244 1111A111X001014 00	01 JETTA CLASICO CL AIRE MOTOR 2.0 LTS MODELO 2015,SERIE 3VW1V49M1FM018402. FACT No. 03453	159,900.20
1244 1161A111X001001 00	01 DODGE RAM PICK-UP SERIE 2M220638 FACT. 09085	139,400.00
1244 1161A111X001001 00	01 CHEVROLET 3 TON. SERIE 2M104766 FACT. 12674	170,061.00
1244 1161A111X001005 00	Una unidad volkswagen Sedan Fact. 3415 Serie 3VWS1E1B9W1510532	51,543.00
1244 1161A111X001006 00	Una Camioneta Ford Pick Up Mod-2001 serie 3FTDF17271MA89478 Fact. 09280	144,939.88
1244 1161A111X001006 00	Una Camioneta Ford Pick Up Mod-2001 Serie 3FTDF17221MA89467 Fact.09281	144,939.88
1244 1161A111X001006 00	Una camioneta Ford pick Up Mod-2001 Serie 3FTDF172X1MA89443 fact. 09284	144,939.88
1246	Maquinaria, Otros Equipos y Herramientas	43,550.88
1246 1161A111X001006 00	01 Bomba para Riego Kolher Modelo MC2K4 Serie 3601101089 Fact. 1089	6,960.00
1246 1161A111X001006 00	01 Bomba para Riego Kolher Modelo MC2K4 Serie 3605200409 fact. 1089	6,960.00
1246 1161A111X001006 00	01 Bomba para Riego Kolher Modelo MC2K4 Serie 3521300109 Fact. 1089	6,960.00
1246 1161A111X001006 00	01 Bomba para Riego Kolher Modelo MC2K4 Serie 3601000699 fact. 1089	6,960.00
1246 1161A111X001006 00	01 Bomba para Riego Kolher Modelo MC2K4 Serie 3605200449 fact. 1089	6,960.00
1246 1161A111X001006 00	01 Bomba para Riego Kolher Modelo MC2K4 Serie 3603400199 fact. 1089	6,960.00
1246 5161A111X001003 00	05 Fax Mod. 560 Factura No. 09874	1,790.88


 C.P. Ulber Ocaña Constantino

Jefe de la Unidad de Apoyo Administrativo


 Lic. Gabriela Orantes Chavarria

Encargada de la Dirección General

"Bajo protesta de decir verdad declaramos que los Estados Financieros y sus notas, son razonablemente correctos y son responsabilidad del emisor".



GOBIERNO CONSTITUCIONAL DEL ESTADO DE CHIAPAS
INSTITUTO DEL CAFÉ DE CHIAPAS

SISTEMA CONTABLE 2022

RELACIÓN DE BIENES INMUEBLES QUE COMPONEN SU PATRIMONIO

Cuenta Pública al 31 de marzo de 2022

Página 1 de 1

Hora: 11:58:37a. m.

Fecha: 11/05/2022

Código	Descripción del Bien	Valor en Libros
--------	----------------------	-----------------

No presenta saldos a la fecha


C.P. Ulber Ocaña Constantino

Jefe de la Unidad de Apoyo Administrativo


L.c. Gabriela Orantes Chavarría

Encargada de la Dirección General

"Bajo protesta de decir verdad declaramos que los Estados Financieros y sus notas, son razonablemente correctos y son responsabilidad del emisor".



GOBIERNO CONSTITUCIONAL DEL ESTADO DE CHIAPAS

INSTITUTO DEL CAFÉ DE CHIAPAS

SISTEMA CONTABLE 2022

RELACIÓN DE ACTIVOS INTANGIBLES QUE COMPONEN SU PATRIMONIO

Cuenta Pública al 31 de marzo de 2022

Página 1 de 1

Hora: 11:58:45a. m.

Fecha: 11/05/2022

Código	Descripción del Bien	Valor en Libros
--------	----------------------	-----------------

No presenta saldos a la fecha


C.P. Ulber Ocaña Constantino

Jefe de la Unidad de Apoyo Administrativo


Lic. Gabriela Orantes Chavarria

Encargada de la Dirección General

"Bajo protesta de decir verdad declaramos que los Estados Financieros y sus notas, son razonablemente correctos y son responsabilidad del emisor".

GOBIERNO CONSTITUCIONAL DEL ESTADO DE CHIAPAS
INSTITUTO DEL CAFÉ DE CHIAPAS
SISTEMA CONTABLE 2022
ESTADO DE SITUACIÓN FINANCIERA DETALLADO
Al 31 de DICIEMBRE DEL 2021 Y AL 31 de MARZO DEL 2022

Concepto	31 de marzo de 2022	31 de diciembre de 2021	Concepto	31 de marzo de 2022	31 de diciembre de 2021
ACTIVO			PASIVO		
Activo Circulante			Pasivo Circulante		
Efectivo y Equivalentes	3,742,537.30	4,026,294.74	Cuentas por Pagar a Corto Plazo	247,111.43	803,183.97
Efectivo	25,000.00		Servicios Personales por Pagar a Corto Plazo		283,713.94
Bancos/Tesorería			Proveedores por Pagar a Corto Plazo	15,706.86	18,802.03
Bancos/Dependencias y Otros	7,710.67	7,731.10	Contratistas por Obras Públicas por Pagar a Corto Plazo		
Inversiones Temporales (Hasta 3 Meses)			Participaciones y Aportaciones por Pagar a Corto Plazo		
Fondos con Afectación Específica	3,709,826.63	4,020,563.64	Transferencias Otorgadas por Pagar a Corto Plazo		
Depósitos de Fondos de Terceros en Garantía y/o Administración			Intereses, Comisiones y Otros Gastos de la Deuda Pública por Pagar a Corto Plazo		
Otros Efectivos y Equivalentes			Retenciones y Contribuciones por Pagar a Corto Plazo	231,404.57	500,668.00
Derechos a Recibir Efectivo o Equivalentes	48.54	4,181.30	Devoluciones de la Ley de Ingresos por Pagar a Corto Plazo		
Inversiones Financieras de Corto Plazo			Otras Cuentas por Pagar a Corto Plazo		
Cuentas por Cobrar a Corto Plazo	48.54	4,181.30	Documentos por Pagar a Corto Plazo	0.00	0.00
Deudores Diversos por Cobrar a Corto Plazo			Documentos Comerciales por Pagar a Corto Plazo		
Ingresos por Recuperar a Corto Plazo			Documentos con Contratistas por Obras Públicas por Pagar a Corto Plazo		
Deudores por Anticipos de la Tesorería a Corto Plazo			Otros Documentos por Pagar a Corto Plazo		
Préstamos Otorgados a Corto Plazo			Porción a Corto Plazo de la Deuda Pública a Largo Plazo	0.00	0.00
Otros Derechos a Recibir Efectivo o Equivalentes a Corto Plazo			Porción a Corto Plazo de la Deuda Pública		
Derechos a Recibir Bienes o Servicios	0.00	0.00	Porción a Corto Plazo de Arrendamiento Financiero		
Anticipos a Proveedores por Adquisición de Bienes y Prestación de Servicios a Corto Plazo			Títulos y Valores a Corto Plazo	0.00	0.00
Anticipo a Proveedores por Adquisición de Bienes Inmuebles y Muebles a Corto Plazo			Pasivos Diferidos a Corto Plazo	0.00	0.00
Anticipo a Proveedores por Adquisición de Bienes Intangibles a Corto Plazo			Ingresos Cobrados por Adelantado a Corto Plazo		
Anticipo a Contratistas por Obras Públicas a Corto Plazo			Intereses Cobrados por Adelantado a Corto Plazo		
Otros Derechos a Recibir Bienes o Servicios a Corto Plazo			Otros Pasivos Diferidos a Corto Plazo		
Inventarios	0.00	0.00	Fondos y Bienes de Terceros en Garantía y/o Administración a Corto Plazo	0.00	0.00
Inventario de Mercancías para Venta			Fondos en Garantía a Corto Plazo		
Inventario de Mercancías Terminadas			Fondos en Administración a Corto Plazo		
Inventario de Mercancías en Proceso de Elaboración			Fondos Contingentes a Corto Plazo		
Inventario de Materias Primas, Materiales y Suministros para Producción			Fondos de Fideicomisos, Mandatos y Contratos Análogos a Corto Plazo		
Bienes en Tránsito			Otros Fondos de Terceros en Garantía y/o Administración a Corto Plazo		
Almacenes	0.00	0.00	Valores y Bienes en Garantía a Corto Plazo		
Estimación por Pérdida o Deterioro de Activos Circulantes	0.00	0.00	Provisiones a Corto Plazo	0.00	0.00
Estimaciones para Cuentas Incobrables por Derechos a Recibir Efectivo o Equivalentes			Provisión para Demandas y Juicios a Corto Plazo		
Estimación por Deterioro de Inventarios			Provisión para Contingencias a Corto Plazo		
Otros Activos Circulantes	0.00	0.00	Otras Provisiones a Corto Plazo		
Valores en Garantía			Otros Pasivos a Corto Plazo	0.00	0.00
Bienes en Garantía (excluye depósitos de fondos)			Ingresos por Clasificar		
Bienes Derivados de Embargos, Decomisos, Aseguramientos y Dación en Pago			Recaudación por Participar		
Adquisición con Fondos de Terceros			Otros Pasivos Circulantes		
Total de Activos Circulantes	3,742,585.84	4,032,476.04	Total de Pasivos Circulantes	247,111.43	803,183.97
Activo No Circulante			Pasivo No Circulante		
Inversiones Financieras a Largo Plazo			Cuentas por Pagar a Largo Plazo		
Derechos a Recibir Efectivo o Equivalentes a Largo Plazo			Documentos por Pagar a Largo Plazo		
Bienes Inmuebles, Infraestructura y Construcciones en Proceso			Deuda Pública a Largo Plazo		
Bienes Muebles	2,700,947.10	2,700,947.10	Pasivos Diferidos a Largo Plazo	6,080,786.42	6,080,786.42
Activos Intangibles			Fondos y Bienes de Terceros en Garantía y/o Administración a Largo Plazo		
Depreciación, Deterioro y Amortización Acumulada de Bienes	(1,642,192.77)	(1,642,192.77)	Provisiones a Largo Plazo		
Activos Diferidos	2,647,515.41	2,647,515.41	Total de Pasivos No Circulantes	6,080,786.42	6,080,786.42
Estimación por Pérdida o Deterioro de Activos no Circulantes			Total del Pasivo	6,327,897.85	6,883,970.39
Otros Activos no Circulantes			HACIENDA PÚBLICA / PATRIMONIO		
Total de Activos No Circulantes	3,706,269.74	3,706,269.74	Hacienda Pública/Patrimonio Contribuido	0.00	0.00
Total del Activo	7,448,855.58	7,738,745.78	Aportaciones		
			Donaciones de Capital		
			Actualización de la Hacienda Pública/Patrimonio		
			Hacienda Pública/Patrimonio Generado	1,120,957.73	854,775.39
			Resultados del Ejercicio (Ahorro/Desahorro)	463,333.34	(83,011.46)
			Resultados de Ejercicios Anteriores	657,624.39	937,786.85
			Revalúos		
			Reservas		
			Rectificaciones de Resultados de Ejercicios Anteriores		
			Exceso o Insuficiencia en la Actualización de la Hacienda Pública/Patrimonio	0.00	0.00
			Resultado por Posición Monetaria		
			Resultado por Tenencia de Activos no Monetarios		
			Total Hacienda Pública/Patrimonio	1,120,957.73	854,775.39
			Total del Pasivo y Hacienda Pública/Patrimonio	7,448,855.58	7,738,745.78

C.P. Ulber Ocaña Constantino
 Jefe de la Unidad de Apoyo Administrativo

Lic. Gabriela Grantes Chavarría
 Encargada de la Dirección General



GOBIERNO CONSTITUCIONAL DEL ESTADO DE CHIAPAS
INSTITUTO DEL CAFÉ DE CHIAPAS

SISTEMA CONTABLE 2022

INFORME ANALÍTICO DE LA DEUDA PÚBLICA Y OTROS PASIVOS
DEL 1o. DE ENERO AL 31 DE MARZO DE 2022

Página 1 de 1
Fecha: 11/05/2022
LDF-2

Denominación de la Deuda Pública y Otros Pasivos	Saldo al 31 de diciembre de 2021	Disposiciones del Período	Amortizaciones del Período	Revaluaciones, Reclasificaciones y Otros Ajustes	Saldo Final del Período	Pago de Intereses del Período	Pago de Comisiones y demás costos asociados durante el Período
Deuda Pública	0.00	0.00	0.00	0.00	0.00	0.00	0.00
Corto Plazo	0.00	0.00	0.00	0.00	0.00	0.00	0.00
Instituciones de Crédito							
Títulos y Valores							
Arrendamientos Financieros							
Largo Plazo	0.00	0.00	0.00	0.00	0.00		
Instituciones de Crédito							
Títulos y Valores							
Arrendamientos Financieros							
Otros Pasivos	6,883,970.39				6,327,897.85		
Total de la Deuda Pública y Otros Pasivos	6,883,970.39	0.00	0.00	0.00	6,327,897.85	0.00	0.00

Deuda Contingente (Informativo)

Valor de Instrumentos Bono Cupón Cero (Informativo)

- Instrumento Bono Cupón Cero 1, Banobras
- Instrumento Bono Cupón Cero 2, Banobras

Obligaciones a Corto Plazo	Monto Contratado	Plazo Pactado	Tasa de Interés	Comisiones y Costos Relacionados	Tasa Efectiva
Obligaciones a Corto Plazo (Informativo)					


C.P. Ulber Ocaña Constantino
Jefe de la Unidad de Apoyo Administrativo


Lic. Gabriela Orantes Chavarría
Encargada de la Dirección General



GOBIERNO CONSTITUCIONAL DEL ESTADO DE CHIAPAS
 INSTITUTO DEL CAFÉ DE CHIAPAS

SISTEMA CONTABLE 2022
 INFORME ANALÍTICO DE OBLIGACIONES DIFERENTES DE FINANCIAMIENTOS
 DEL 1o. DE ENERO AL 31 DE MARZO DE 2022

Página 1 de 1
 11/05/2022
 LDF-3

Fecha:

DENOMINACIÓN DE LAS OBLIGACIONES DIFERENTES DE FINANCIAMIENTO	FECHA DEL CONTRATO	FECHA DE INICIO DE OPERACIÓN DEL PROYECTO	FECHA DE VENCIMIENTO	MONTO DE LA INVERSIÓN PACTADO	PLAZO PACTADO	MONTO PROMEDIO MENSUAL DEL PAGO DE LA CONTRAPRESTACIÓN	MONTO PROMEDIO MENSUAL DEL PAGO DE LA CONTRAPRESTACIÓN CORRESPONDIENTE AL PAGO DE INVERSIÓN	MONTO PAGADO DE LA INVERSIÓN AL 31 DE MARZO DE 2022	MONTO PAGADO DE LA INVERSIÓN ACTUALIZADO AL 31 DE MARZO DE 2022	SALDO PENDIENTE POR PAGAR DE LA INVERSIÓN AL 31 DE MARZO DE 2022
---	--------------------	---	----------------------	-------------------------------	---------------	--	---	---	---	--

APP'S

- APP 1
- APP 2
- APP 3
- APP XX

Otros instrumentos

- Otro instrumento 1
- Otro instrumento 2
- Otro instrumento 3
- Otro instrumento XX

Total de Obligaciones
 Diferentes de Financiamiento



NO APLICA

SISTEMA CONTABLE 2022

Página 1 de 1

BALANCE PRESUPUESTARIO

Fecha: 11/05/2022

DEL 1o. DE ENERO AL 31 DE MARZO DE 2022

LDF 4

CONCEPTO	ESTIMADO/APROBADO	DEVENGADO	RECAUDADO/PAGADO
Ingresos Totales	21,906,307.95	4,546,720.91	4,546,720.91
Ingresos de Libre Disposición	21,906,307.95	4,546,720.91	4,546,720.91
Transferencias Federales Etiquetadas	0.00	0.00	0.00
Financiamiento Neto	0.00	0.00	0.00
Egresos Presupuestarios	21,906,307.95	4,083,387.87	3,839,785.68
Gasto No Etiquetado (sin incluir Amortización de la Deuda Pública)	21,906,307.95	4,083,387.87	3,839,785.68
Gasto Etiquetado (sin incluir Amortización de la Deuda Pública)	0.00	0.00	0.00
Remanentes del Ejercicio Anterior		0.00	0.00
Remanentes de Ingresos de Libre Disposición aplicados en el periodo		0.00	0.00
Remanentes de Transferencias Federales Etiquetadas aplicados en el periodo		0.00	0.00
Balance Presupuestario	0.00	463,333.04	706,935.23
Balance Presupuestario sin Financiamiento Neto	0.00	463,333.04	706,935.23
Balance Presupuestario sin Financiamiento Neto y sin Remanentes del Ejercicio Anterior	0.00	463,333.04	706,935.23

CONCEPTO	APROBADO	DEVENGADO	PAGADO
Intereses, Comisiones y Gastos de la Deuda	0.00	0.00	0.00
Intereses, Comisiones y Gastos de la Deuda con Gasto No Etiquetado	0.00	0.00	0.00
Intereses, Comisiones y Gastos de la Deuda con Gasto Etiquetado	0.00	0.00	0.00
Balance Primario	0.00	463,333.04	706,935.23

CONCEPTO	ESTIMADO/APROBADO	DEVENGADO	RECAUDADO/PAGADO
Financiamiento	0.00	0.00	0.00
Financiamiento con Fuente de Pago de Ingresos de Libre Disposición	0.00	0.00	0.00
Financiamiento con Fuente de Pago de Transferencias Federales Etiquetadas	0.00	0.00	0.00
Amortización de la Deuda	0.00	0.00	0.00
Amortización de la Deuda Pública con Gasto No Etiquetado	0.00	0.00	0.00
Amortización de la Deuda Pública con Gasto Etiquetado	0.00	0.00	0.00
Financiamiento Neto	0.00	0.00	0.00

CONCEPTO	ESTIMADO/APROBADO	DEVENGADO	RECAUDADO/PAGADO
Ingresos de Libre Disposición	21,906,307.95	4,546,720.91	4,546,720.91
Financiamiento Neto con Fuente de Pago de Ingresos de Libre Disposición	0.00	0.00	0.00
Financiamiento con Fuente de Pago de Ingresos de Libre Disposición	0.00	0.00	0.00
Amortización de la Deuda Pública con Gasto No Etiquetado	0.00	0.00	0.00
Gasto No Etiquetado (sin incluir amortización de la Deuda Pública)	21,906,307.95	4,083,387.87	3,839,785.68
Remanentes de Ingresos de Libre Disposición aplicados en el periodo		0.00	0.00
Balance Presupuestario de Recursos Disponibles	0.00	463,333.04	706,935.23
Balance Presupuestario de Recursos Disponibles sin Financiamiento Neto	0.00	463,333.04	706,935.23

CONCEPTO	ESTIMADO/APROBADO	DEVENGADO	RECAUDADO/PAGADO
Transferencias Federales Etiquetadas	0.00	0.00	0.00
Financiamiento Neto con fuente de Pago de Transferencias Federales Etiquetadas	0.00	0.00	0.00
Financiamiento con Fuente de Pago de Transferencias Federales Etiquetadas	0.00	0.00	0.00
Amortización de la Deuda Pública con Gasto Etiquetado	0.00	0.00	0.00
Gasto Etiquetado (sin incluir Amortización de la Deuda Pública)	0.00	0.00	0.00
Remanentes de Transferencias Federales Etiquetadas aplicados en el periodo		0.00	0.00
Balance Presupuestario de Recursos Etiquetados	0.00	0.00	0.00
Balance Presupuestario de Recursos Etiquetados sin Financiamiento Neto	0.00	0.00	0.00

C.P. Ulber Ocaña Constantino

Jefe de la Unidad de Apoyo Administrativo

Lic. Gabriela Orantes Chavarría

Encargada de la Dirección General

"Bajo protesta de decir verdad declaramos que los Estados Financieros y sus notas, son razonablemente correctos y son responsabilidad del emisor".

RUBRO DE INGRESOS	INGRESO					DIFERENCIA
	ESTIMADO	AMPLIACIONES Y REDUCCIONES	MODIFICADO	DEVENGADO	RECAUDADO	
Ingresos de Libre Disposición						
Impuestos	0.00	0.00	0.00	0.00	0.00	0.00
Cuotas y Aportaciones de Seguridad Social	0.00	0.00	0.00	0.00	0.00	0.00
Contribuciones de Mejoras	0.00	0.00	0.00	0.00	0.00	0.00
Derechos	0.00	0.00	0.00	0.00	0.00	0.00
Productos	0.00	0.00	0.00	0.00	0.00	0.00
Aprovechamientos	0.00	0.00	0.00	0.00	0.00	0.00
Ingresos por Venta de Bienes y Prestación de Servicios	0.00	0.00	0.00	0.00	0.00	0.00
Participaciones	0.00	0.00	0.00	0.00	0.00	0.00
Fondo General de Participaciones	0.00	0.00	0.00	0.00	0.00	0.00
Fondo de Fomento Municipal	0.00	0.00	0.00	0.00	0.00	0.00
Fondo de Fiscalización y Recaudación	0.00	0.00	0.00	0.00	0.00	0.00
Fondo de Compensación	0.00	0.00	0.00	0.00	0.00	0.00
Fondo de Extracción de Hidrocarburos	0.00	0.00	0.00	0.00	0.00	0.00
Impuesto Especial Sobre Producción y Servicios	0.00	0.00	0.00	0.00	0.00	0.00
0.136% de la Recaudación Federal Participable	0.00	0.00	0.00	0.00	0.00	0.00
3.17% Sobre Extracción de Petróleo	0.00	0.00	0.00	0.00	0.00	0.00
Gasolinas y Diésel	0.00	0.00	0.00	0.00	0.00	0.00
Fondo del Impuesto Sobre la Renta	0.00	0.00	0.00	0.00	0.00	0.00
Fondo de Estabilización de los Ingresos de las Entidades Federativas	0.00	0.00	0.00	0.00	0.00	0.00
Incentivos Derivados de la Colaboración Fiscal	0.00	0.00	0.00	0.00	0.00	0.00
Tenencia o Uso de Vehículos	0.00	0.00	0.00	0.00	0.00	0.00
Fondo de Compensación ISAN	0.00	0.00	0.00	0.00	0.00	0.00
Impuesto Sobre Automóviles Nuevos	0.00	0.00	0.00	0.00	0.00	0.00
Fondo de Compensación de Repecos-Intermedios	0.00	0.00	0.00	0.00	0.00	0.00
Otros Incentivos Económicos	0.00	0.00	0.00	0.00	0.00	0.00
Transferencias y Asignaciones	21,906,307.95	9,031.62	21,915,339.57	4,546,720.91	4,546,720.91	(17,359,587.04)
Convenios	0.00	0.00	0.00	0.00	0.00	0.00
Otros Convenios y Subsidios	0.00	0.00	0.00	0.00	0.00	0.00
Otros Ingresos de Libre Disposición	0.00	0.00	0.00	0.00	0.00	0.00
Participaciones en Ingresos Locales	0.00	0.00	0.00	0.00	0.00	0.00
Otros Ingresos de Libre Disposición	0.00	0.00	0.00	0.00	0.00	0.00
Total Ingresos de Libre Disposición	21,906,307.95	9,031.62	21,915,339.57	4,546,720.91	4,546,720.91	(17,359,587.04)
Ingresos Excedentes de Ingresos de Libre Disposición						(17,359,587.04)
Transferencias Federales Etiquetadas						
Aportaciones	0.00	0.00	0.00	0.00	0.00	0.00
Fondo de Aportaciones para la Nómina Educativa y Gasto Operativo	0.00	0.00	0.00	0.00	0.00	0.00
Fondo de Aportaciones para los Servicios de Salud	0.00	0.00	0.00	0.00	0.00	0.00
Fondo de Aportaciones para la Infraestructura Social	0.00	0.00	0.00	0.00	0.00	0.00
Fondo de Aportaciones para el Fortalecimiento de los Municipios y de las Demarcaciones Territoriales del Distrito	0.00	0.00	0.00	0.00	0.00	0.00
Federal	0.00	0.00	0.00	0.00	0.00	0.00
Fondo de Aportaciones Múltiples	0.00	0.00	0.00	0.00	0.00	0.00
Fondo de Aportaciones para la Educación Tecnológica y de Adultos	0.00	0.00	0.00	0.00	0.00	0.00
Fondo de Aportaciones para la Seguridad Pública de los Estados y del Distrito Federal	0.00	0.00	0.00	0.00	0.00	0.00
Fondo de Aportaciones para el Fortalecimiento de las Entidades Federativas	0.00	0.00	0.00	0.00	0.00	0.00
Convenios	0.00	0.00	0.00	0.00	0.00	0.00
Convenios de Protección Social en Salud	0.00	0.00	0.00	0.00	0.00	0.00
Convenios de Descentralización	0.00	0.00	0.00	0.00	0.00	0.00
Convenios de Reasignación	0.00	0.00	0.00	0.00	0.00	0.00
Otros Convenios y Subsidios	0.00	0.00	0.00	0.00	0.00	0.00
Fondos Distintos de Aportaciones	0.00	0.00	0.00	0.00	0.00	0.00
Fondo para Entidades Federativas y Municipios Productores de Hidrocarburos	0.00	0.00	0.00	0.00	0.00	0.00
Fondo Minero	0.00	0.00	0.00	0.00	0.00	0.00
Transferencias, Asignaciones, Subsidios y Subvenciones, y Pensiones y Jubilaciones	0.00	0.00	0.00	0.00	0.00	0.00
Otras Transferencias Federales Etiquetadas	0.00	0.00	0.00	0.00	0.00	0.00
Total de Transferencias Federales Etiquetadas	0.00	0.00	0.00	0.00	0.00	0.00
Ingresos Derivados de Financiamientos	0.00	0.00	0.00	0.00	0.00	0.00
Ingresos Derivados de Financiamientos	0.00	0.00	0.00	0.00	0.00	0.00
Total de Ingresos	21,906,307.95	9,031.62	21,915,339.57	4,546,720.91	4,546,720.91	(17,359,587.04)
Datos Informativos						
Ingresos Derivados de Financiamientos con Fuente de Pago de Ingresos de Libre Disposición	0.00	0.00	0.00	0.00	0.00	0.00
Ingresos Derivados de Financiamientos con Fuente de Pago de Transferencias Federales Etiquetadas	0.00	0.00	0.00	0.00	0.00	0.00
Ingresos Derivados de Financiamientos	0.00	0.00	0.00	0.00	0.00	0.00

C.P. Ulber Ocaña Constantino

Jefe de la Unidad de Apoyo Administrativo

Lic. Gabriela Orantes Chavarria

Encargada de la Dirección General

"Bajo protesta de decir verdad declaramos que los Estados Financieros y sus notas, son razonablemente correctos y son responsabilidad del emisor".

RUBRO DE INGRESOS	INGRESO					DIFERENCIA
	ESTIMADO	AMPLIACIONES Y REDUCCIONES	MODIFICADO	DEVENGADO	RECAUDADO	
Ingresos de Libre Disposición						
Impuestos	0.00	0.00	0.00	0.00	0.00	0.00
Cuotas y Aportaciones de Seguridad Social	0.00	0.00	0.00	0.00	0.00	0.00
Contribuciones de Mejoras	0.00	0.00	0.00	0.00	0.00	0.00
Derechos	0.00	0.00	0.00	0.00	0.00	0.00
Productos	0.00	0.00	0.00	0.00	0.00	0.00
Aprovechamientos	0.00	0.00	0.00	0.00	0.00	0.00
Ingresos por Venta de Bienes y Prestación de Servicios	0.00	0.00	0.00	0.00	0.00	0.00
Participaciones	0.00	0.00	0.00	0.00	0.00	0.00
Fondo General de Participaciones	0.00	0.00	0.00	0.00	0.00	0.00
Fondo de Fomento Municipal	0.00	0.00	0.00	0.00	0.00	0.00
Fondo de Fiscalización y Recaudación	0.00	0.00	0.00	0.00	0.00	0.00
Fondo de Compensación	0.00	0.00	0.00	0.00	0.00	0.00
Fondo de Extracción de Hidrocarburos	0.00	0.00	0.00	0.00	0.00	0.00
Impuesto Especial Sobre Producción y Servicios	0.00	0.00	0.00	0.00	0.00	0.00
0.136% de la Recaudación Federal Participable	0.00	0.00	0.00	0.00	0.00	0.00
3.17% Sobre Extracción de Petróleo	0.00	0.00	0.00	0.00	0.00	0.00
Gasolinas y Diésel	0.00	0.00	0.00	0.00	0.00	0.00
Fondo del Impuesto Sobre la Renta	0.00	0.00	0.00	0.00	0.00	0.00
Fondo de Estabilización de los Ingresos de las Entidades Federativas	0.00	0.00	0.00	0.00	0.00	0.00
Incentivos Derivados de la Colaboración Fiscal	0.00	0.00	0.00	0.00	0.00	0.00
Tenencia o Uso de Vehículos	0.00	0.00	0.00	0.00	0.00	0.00
Fondo de Compensación ISAN	0.00	0.00	0.00	0.00	0.00	0.00
Impuesto Sobre Automóviles Nuevos	0.00	0.00	0.00	0.00	0.00	0.00
Fondo de Compensación de Repecos-Intermedios	0.00	0.00	0.00	0.00	0.00	0.00
Otros Incentivos Económicos	0.00	0.00	0.00	0.00	0.00	0.00
Transferencias y Asignaciones	21,906,307.95	9,031.62	21,915,339.57	4,546,720.91	4,546,720.91	(17,359,587.04)
Convenios	0.00	0.00	0.00	0.00	0.00	0.00
Otros Convenios y Subsidios	0.00	0.00	0.00	0.00	0.00	0.00
Otros Ingresos de Libre Disposición	0.00	0.00	0.00	0.00	0.00	0.00
Participaciones en Ingresos Locales	0.00	0.00	0.00	0.00	0.00	0.00
Otros Ingresos de Libre Disposición	0.00	0.00	0.00	0.00	0.00	0.00
Total Ingresos de Libre Disposición	21,906,307.95	9,031.62	21,915,339.57	4,546,720.91	4,546,720.91	
Ingresos Excedentes de Ingresos de Libre Disposición						(17,359,587.04)
Transferencias Federales Etiquetadas						
Aportaciones	0.00	0.00	0.00	0.00	0.00	0.00
Fondo de Aportaciones para la Nómina Educativa y Gasto Operativo	0.00	0.00	0.00	0.00	0.00	0.00
Fondo de Aportaciones para los Servicios de Salud	0.00	0.00	0.00	0.00	0.00	0.00
Fondo de Aportaciones para la Infraestructura Social	0.00	0.00	0.00	0.00	0.00	0.00
Fondo de Aportaciones para el Fortalecimiento de los Municipios y de las Demarcaciones Territoriales del Distrito	0.00	0.00	0.00	0.00	0.00	0.00
Federal	0.00	0.00	0.00	0.00	0.00	0.00
Fondo de Aportaciones Múltiples	0.00	0.00	0.00	0.00	0.00	0.00
Fondo de Aportaciones para la Educación Tecnológica y de Adultos	0.00	0.00	0.00	0.00	0.00	0.00
Fondo de Aportaciones para la Seguridad Pública de los Estados y del Distrito Federal	0.00	0.00	0.00	0.00	0.00	0.00
Fondo de Aportaciones para el Fortalecimiento de las Entidades Federativas	0.00	0.00	0.00	0.00	0.00	0.00
Convenios	0.00	0.00	0.00	0.00	0.00	0.00
Convenios de Protección Social en Salud	0.00	0.00	0.00	0.00	0.00	0.00
Convenios de Descentralización	0.00	0.00	0.00	0.00	0.00	0.00
Convenios de Reasignación	0.00	0.00	0.00	0.00	0.00	0.00
Otros Convenios y Subsidios	0.00	0.00	0.00	0.00	0.00	0.00
Fondos Distintos de Aportaciones	0.00	0.00	0.00	0.00	0.00	0.00
Fondo para Entidades Federativas y Municipios Productores de Hidrocarburos	0.00	0.00	0.00	0.00	0.00	0.00
Fondo Minero	0.00	0.00	0.00	0.00	0.00	0.00
Transferencias, Asignaciones, Subsidios y Subvenciones, y Pensiones y Jubilaciones	0.00	0.00	0.00	0.00	0.00	0.00
Otras Transferencias Federales Etiquetadas	0.00	0.00	0.00	0.00	0.00	0.00
Total de Transferencias Federales Etiquetadas	0.00	0.00	0.00	0.00	0.00	0.00
Ingresos Derivados de Financiamientos	0.00	0.00	0.00	0.00	0.00	0.00
Ingresos Derivados de Financiamientos	0.00	0.00	0.00	0.00	0.00	0.00
Total de Ingresos	21,906,307.95	9,031.62	21,915,339.57	4,546,720.91	4,546,720.91	(17,359,587.04)
Datos Informativos						
Ingresos Derivados de Financiamientos con Fuente de Pago de Ingresos de Libre Disposición	0.00	0.00	0.00	0.00	0.00	0.00
Ingresos Derivados de Financiamientos con Fuente de Pago de Transferencias Federales Etiquetadas	0.00	0.00	0.00	0.00	0.00	0.00
Ingresos Derivados de Financiamientos	0.00	0.00	0.00	0.00	0.00	0.00

C. P. Ulber Ocaña Constantino

Jefe de la Unidad de Apoyo Administrativo

Lic. Gabriela Orantes Chavarria

Encargada de la Dirección General

“Bajo protesta de decir verdad declaramos que los Estados Financieros y sus notas, son razonablemente correctos y son responsabilidad del emisor”.

RUBRO DE INGRESOS	INGRESO					DIFERENCIA
	ESTIMADO	AMPLIACIONES Y REDUCCIONES	MODIFICADO	DEVENGADO	RECAUDADO	
Ingresos de Libre Disposición						
Impuestos	0.00	0.00	0.00	0.00	0.00	0.00
Cuotas y Aportaciones de Seguridad Social	0.00	0.00	0.00	0.00	0.00	0.00
Contribuciones de Mejoras	0.00	0.00	0.00	0.00	0.00	0.00
Derechos	0.00	0.00	0.00	0.00	0.00	0.00
Productos	0.00	0.00	0.00	0.00	0.00	0.00
Aprovechamientos	0.00	0.00	0.00	0.00	0.00	0.00
Ingresos por Venta de Bienes y Prestación de Servicios	0.00	0.00	0.00	0.00	0.00	0.00
Participaciones	0.00	0.00	0.00	0.00	0.00	0.00
Fondo General de Participaciones	0.00	0.00	0.00	0.00	0.00	0.00
Fondo de Fomento Municipal	0.00	0.00	0.00	0.00	0.00	0.00
Fondo de Fiscalización y Recaudación	0.00	0.00	0.00	0.00	0.00	0.00
Fondo de Compensación	0.00	0.00	0.00	0.00	0.00	0.00
Fondo de Extracción de Hidrocarburos	0.00	0.00	0.00	0.00	0.00	0.00
Impuesto Especial Sobre Producción y Servicios	0.00	0.00	0.00	0.00	0.00	0.00
0.136% de la Recaudación Federal Participable	0.00	0.00	0.00	0.00	0.00	0.00
3.17% Sobre Extracción de Petróleo	0.00	0.00	0.00	0.00	0.00	0.00
Gasolinas y Diésel	0.00	0.00	0.00	0.00	0.00	0.00
Fondo del Impuesto Sobre la Renta	0.00	0.00	0.00	0.00	0.00	0.00
Fondo de Estabilización de los Ingresos de las Entidades Federativas	0.00	0.00	0.00	0.00	0.00	0.00
Incentivos Derivados de la Colaboración Fiscal	0.00	0.00	0.00	0.00	0.00	0.00
Tenencia o Uso de Vehículos	0.00	0.00	0.00	0.00	0.00	0.00
Fondo de Compensación ISAN	0.00	0.00	0.00	0.00	0.00	0.00
Impuesto Sobre Automóviles Nuevos	0.00	0.00	0.00	0.00	0.00	0.00
Fondo de Compensación de Repecos-Intermedios	0.00	0.00	0.00	0.00	0.00	0.00
Otros Incentivos Económicos	0.00	0.00	0.00	0.00	0.00	0.00
Transferencias y Asignaciones	0.00	0.00	0.00	0.00	0.00	0.00
Convenios	0.00	0.00	0.00	0.00	0.00	0.00
Otros Convenios y Subsidios	0.00	0.00	0.00	0.00	0.00	0.00
Otros Ingresos de Libre Disposición	0.00	0.00	0.00	0.00	0.00	0.00
Participaciones en Ingresos Locales	0.00	0.00	0.00	0.00	0.00	0.00
Otros Ingresos de Libre Disposición	0.00	0.00	0.00	0.00	0.00	0.00
Total Ingresos de Libre Disposición	0.00	0.00	0.00	0.00	0.00	0.00
Ingresos Excedentes de Ingresos de Libre Disposición						0.00
Transferencias Federales Etiquetadas						
Aportaciones	0.00	0.00	0.00	0.00	0.00	0.00
Fondo de Aportaciones para la Nómina Educativa y Gasto Operativo	0.00	0.00	0.00	0.00	0.00	0.00
Fondo de Aportaciones para los Servicios de Salud	0.00	0.00	0.00	0.00	0.00	0.00
Fondo de Aportaciones para la Infraestructura Social	0.00	0.00	0.00	0.00	0.00	0.00
Fondo de Aportaciones para el Fortalecimiento de los Municipios y de las Demarcaciones Territoriales del Distrito	0.00	0.00	0.00	0.00	0.00	0.00
Federal	0.00	0.00	0.00	0.00	0.00	0.00
Fondo de Aportaciones Múltiples	0.00	0.00	0.00	0.00	0.00	0.00
Fondo de Aportaciones para la Educación Tecnológica y de Adultos	0.00	0.00	0.00	0.00	0.00	0.00
Fondo de Aportaciones para la Seguridad Pública de los Estados y del Distrito Federal	0.00	0.00	0.00	0.00	0.00	0.00
Fondo de Aportaciones para el Fortalecimiento de las Entidades Federativas	0.00	0.00	0.00	0.00	0.00	0.00
Convenios	0.00	0.00	0.00	0.00	0.00	0.00
Convenios de Protección Social en Salud	0.00	0.00	0.00	0.00	0.00	0.00
Convenios de Descentralización	0.00	0.00	0.00	0.00	0.00	0.00
Convenios de Reasignación	0.00	0.00	0.00	0.00	0.00	0.00
Otros Convenios y Subsidios	0.00	0.00	0.00	0.00	0.00	0.00
Fondos Distintos de Aportaciones	0.00	0.00	0.00	0.00	0.00	0.00
Fondo para Entidades Federativas y Municipios Productores de Hidrocarburos	0.00	0.00	0.00	0.00	0.00	0.00
Fondo Minero	0.00	0.00	0.00	0.00	0.00	0.00
Transferencias, Asignaciones, Subsidios y Subvenciones, y Pensiones y Jubilaciones	0.00	0.00	0.00	0.00	0.00	0.00
Otras Transferencias Federales Etiquetadas	0.00	0.00	0.00	0.00	0.00	0.00
Total de Transferencias Federales Etiquetadas	0.00	0.00	0.00	0.00	0.00	0.00
Ingresos Derivados de Financiamientos	0.00	0.00	0.00	0.00	0.00	0.00
Ingresos Derivados de Financiamientos	0.00	0.00	0.00	0.00	0.00	0.00
Total de Ingresos	0.00	0.00	0.00	0.00	0.00	0.00
Datos Informativos						
Ingresos Derivados de Financiamientos con Fuente de Pago de Ingresos de Libre Disposición	0.00	0.00	0.00	0.00	0.00	0.00
Ingresos Derivados de Financiamientos con Fuente de Pago de Transferencias Federales Etiquetadas	0.00	0.00	0.00	0.00	0.00	0.00
Ingresos Derivados de Financiamientos	0.00	0.00	0.00	0.00	0.00	0.00

NO PRESENTA SALDOS A LA FECHA

C.P. Ulber Ocaña Constantino

Jefe de la Unidad de Apoyo Administrativo

Lic. Gabriela Orantes Chavarría

Encargada de la Dirección General

"Bajo protesta de decir verdad declaramos que los Estados Financieros y sus notas, son razonablemente correctos y son responsabilidad del emisor".



GOBIERNO CONSTITUCIONAL DEL ESTADO DE CHIAPAS
INSTITUTO DEL CAFÉ DE CHIAPAS

SISTEMA CONTABLE 2022
INFORMACIÓN DETALLADA SOBRE LA CONTRATACIÓN DE DEUDA PÚBLICA U OBLIGACIONES
DEL 01 DE ENERO AL 31 DE MARZO DE 2022

LDF - Artículo 25

DEUDA PÚBLICA	IMPORTE CONTRATADO	PLAZO PACTADO	TASA DE INTERÉS	COMISIONES Y OTROS
Deuda Pública	0.00	0.00		0.00
Corto Plazo	0.00	0.00		0.00
Institución de Crédito 1				
Institución de Crédito 2				
Institución de Crédito 3				
Institución de Crédito XX				
Largo Plazo	0.00	0.00		0.00
Institución de Crédito 1				
Institución de Crédito 2				
Institución de Crédito 3				
Institución de Crédito XX				
Obligaciones	0.00	0.00		0.00
Crédito 1				
Crédito 2				
Crédito 3				
Crédito XX				
Total de Deuda Pública u Obligaciones	0.00	0.00		0.00

NO APLICA


Lic. Gabriela Orantes Chavarria
Encargada de la Dirección General


C.P. Ulises Ocaña Constantino
Jefe de la Unidad de Apoyo Administrativo



GOBIERNO CONSTITUCIONAL DEL ESTADO DE CHIAPAS
INSTITUTO DEL CAFÉ DE CHIAPAS

SISTEMA CONTABLE 2022
OBLIGACIONES DE CORTO PLAZO
DEL 01 DE ENERO AL 31 DE MARZO DE 2022

Página 1 de 1
Fecha: 11/05/2022

LDF - Artículo 31

OBLIGACIONES DE CORTO PLAZO	MONTO CONTRATADO	IMPORTE AL 31 DE MARZO DE 2022	PLAZO PACTADO	TASA DE INTERÉS	COMISIONES Y COSTOS RELACIONADOS	TASA EFECTIVA
Obligaciones de Corto Plazo	0.00	0.00				0.00
Crédito 1						
Crédito 2						
Crédito XX						
Total de Obligaciones de Corto Plazo	0.00	0.00				0.00

NO APLICA


C.P. Julio Cesar López Flores

Jefe del Área de Recursos Financieros y Contabilidad


C.P. Uber Ocaña Constantino

Jefe de la Unidad de Apoyo Administrativo



GOBIERNO CONSTITUCIONAL DEL ESTADO DE CHIAPAS
INSTITUTO DEL CAFÉ DE CHIAPAS

SISTEMA CONTABLE 2022
INFORMACIÓN DEL CUMPLIMIENTO DE OBLIGACIONES DE RESPONSABILIDAD HACENDARIA
DEL 01 DE ENERO AL 31 DE MARZO DE 2022

TIPO DE CONVENIO	FECHA DEL CONVENIO	IMPORTE TOTAL DE LA PARTICIPACIÓN	PORCENTAJE DE AFECTACIÓN DE PARTICIPACIÓN FEDERAL	IMPORTE AFECTADO AL PORCENTAJE	MONTO DE LA DEUDA GARANTIZADA	LÍMITE DE ENDEUDAMIENTO
------------------	--------------------	-----------------------------------	---	--------------------------------	-------------------------------	-------------------------

Total de Obligaciones de Responsabilidad Hacendaria		0.00		0.00	0.00	0.00
---	--	------	--	------	------	------

NO APLICA

C.P. Julio Cesar Lopez Flores
Jefe del Area de Recursos Financieros y Contabilidad

C.P. Ulber Oama Constantino
Jefe de la Unidad de Apoyo Administrativo



GOBIERNO CONSTITUCIONAL DEL ESTADO DE CHIAPAS
INSTITUTO DEL CAFÉ DE CHIAPAS

SISTEMA CONTABLE 2022
DESGLASE DE ACTIVO DE LIBRE DISPOSICIÓN Y ETIQUETADOS
DEL 01 DE ENERO AL 31 DE MARZO DE 2022

Página 1 de 1
Fecha: 11/05/2022

CONCEPTO	LIBRE DISPOSICION	RECURSOS ETIQUETADOS	SALDO AL 31 DE MARZO DE 2022
Activo Circulante			
Efectivo y Equivalentes	3,742,537.30		3,742,537.30
Efectivo	25,000.00		25,000.00
Bancos/Tesorería			
Bancos/Dependencias y Otros	7,710.67		7,710.67
Inversiones Temporales (hasta 3 meses)			
Fondos con Afectación Específica			
Depósitos de Fondos de Terceros en Garantía y/o Administración	3,709,826.63		3,709,826.63
Otros Efectivos y Equivalentes			
Derechos a Recibir Efectivo o Equivalentes	48.54		48.54
Inversiones Financieras de Corto Plazo			
Cuentas por Cobrar a Corto Plazo	48.54		48.54
Deudores Diversos por Cobrar a Corto Plazo			
Ingresos por Recuperar a Corto Plazo			
Deudores por Anticipos de la Tesorería a Corto Plazo			
Préstamos Otorgados a Corto Plazo			
Otros Derechos a Recibir Efectivo o Equivalentes a Corto Plazo			
Derechos a Recibir Bienes o Servicios			
Anticipo a Proveedores por Adquisición de Bienes y Prestación de Serv. a Corto Plazo			
Anticipo a Proveedores por Adquisición de Bienes Inmuebles y Muebles a Corto Plazo			
Anticipo a Proveedores por Adquisición de Bienes Intangibles a Corto Plazo			
Anticipo a Contratistas por Obras Públicas a Corto Plazo			
Otros Derechos a Recibir Bienes o Servicios a Corto Plazo			
Inventarios			
Inventario de Mercancías para Venta			
Inventario de Mercancías en Proceso de Elaboración			
Bienes en Tránsito			
Almacenes			
Almacén de Materiales y Suministros de Consumo			
Estimación por Pérdida o Deterioro de Activos Circulantes			
Estimaciones para cuentas incobrables por Derechos a Recibir Efectivo o Equivalentes			
Otros Activos Circulantes			
Valores en Garantía			
Adquisición con Fondos de Terceros			
Total de Activos Circulantes	3,742,585.84		3,742,585.84
Activo No Circulante			
Inversiones Financieras a Largo Plazo			
Inversiones a Largo Plazo			
Títulos y Valores a Largo Plazo			
Fideicomisos, Mandatos y Contratos Análogos			
Participaciones y Aportaciones de Capital			
Derechos a Recibir Efectivo o Equivalentes a Largo Plazo			
Documentos por Cobrar a Largo Plazo			
Deudores Diversos a Largo Plazo			
Ingresos por Recuperar a Largo Plazo			
Préstamos Otorgados a Largo Plazo			
Otros Derechos a Recibir Efectivo o Equivalentes a Largo Plazo			
Bienes Inmuebles, Infraestructura y Construcciones en Proceso			
Terrenos			
Edificios no Habitacionales			
Infraestructura			
Construcciones en Proceso en Bienes de Dominio Público			
Construcciones en Proceso en Bienes Propios			
Otros Bienes Inmuebles			
Bienes Muebles	2,700,947.10		2,700,947.10
Mobiliario y Equipo de Administración	309,771.98		309,771.98
Mobiliario y Equipo Educativo y Recreativo			
Equipo e Instrumental Médico y de Laboratorio			
Vehículos y Equipo de Transporte	2,347,624.24		2,347,624.24
Equipo de Defensa y Seguridad			
Maquinaria, Otros Equipos y Herramientas	43,550.88		43,550.88
Colecciones, Obras de Arte y Objetos Valiosos			
Activos Biológicos			
Activos Intangibles			
Software			
Patentes, Marcas y Derechos			
Concesiones y Franquicias			
Licencias			
Otros Activos Intangibles			
Depreciación, Deterioro y Amortización Acumulada de Bienes	(1,642,192.77)		(1,642,192.77)
Depreciación Acumulada de Bienes Inmuebles			
Depreciación Acumulada de Infraestructura			
Depreciación Acumulada de Bienes Muebles	(1,642,192.77)		(1,642,192.77)
Amortización Acumulada de Activos Intangibles			
Activos Diferidos	2,647,515.41		2,647,515.41
Estudios, Formulación y Evaluación de Proyectos			
Derechos sobre Bienes en Régimen de Arrendamiento Financiero			
Gastos Pagados por Adelantado a Largo Plazo			
Anticipos a Largo Plazo			
Beneficios al Retiro de Empleados Pagados por Adelantado			
Otros Activos Diferidos	2,647,515.41		2,647,515.41
Estimación por Pérdida o Deterioro de Activos no Circulantes			
Estimaciones por Pérdida de Cuentas Incobrables de Documentos por Cobrar a Largo Plazo			
Estimaciones por Pérdida de Cuentas Incobrables de Deudores Diversos por Cobrar a Largo Plazo			
Otros Activos no Circulantes			
Bienes en Arrendamiento Financiero			
Bienes en Comodato			
Total de Activos No Circulantes	3,706,269.74		3,706,269.74
Total del Activo	7,448,855.58		7,448,855.58

C.P. Julio Cesar Lopez Flores

Jefe del Área de Recursos Financieros y Contabilidad

C.P. Ulber Ocaña Constantino

Jefe de la Unidad de Apoyo Administrativo



GOBIERNO CONSTITUCIONAL DEL ESTADO DE CHIAPAS
INSTITUTO DEL CAFÉ DE CHIAPAS

SISTEMA CONTABLE 2022
DESGLASE DE PASIVO DE LIBRE DISPOSICIÓN Y ETIQUETADOS
DEL 01 DE ENERO AL 31 DE MARZO DE 2022

Página 1 de 1
Fecha: 11/05/2022

CONCEPTO	LIBRE DISPOSICION	RECURSOS ETIQUETADOS	SALDO AL 31 DE MARZO DE 2022
Pasivo Circulante			
Cuentas por Pagar a Corto Plazo	247,111.43		247,111.43
Servicios Personales por Pagar a Corto Plazo			
Proveedores por Pagar a Corto Plazo	15,706.86		15,706.86
Contratistas por Obras Públicas por Pagar a Corto Plazo			
Participaciones y Aportaciones por Pagar a Corto Plazo			
Transferencias Otorgadas por Pagar a Corto Plazo			
Retenciones y Contribuciones por Pagar a Corto Plazo	231,404.57		231,404.57
Otras Cuentas por Pagar a Corto Plazo			
Documentos por Pagar a Corto Plazo			
Otros Documentos por Pagar a Corto Plazo			
Porción a Corto Plazo de la Deuda Pública a Largo Plazo			
Porción a Corto Plazo de la Deuda Pública Interna			
Porción a Corto Plazo de Arrendamiento Financiero			
Pasivos Diferidos a Corto Plazo			
Ingresos Cobrados por Adelantado a Corto Plazo			
Otros Pasivos Diferidos a Corto Plazo			
Fondos y Bienes de Terceros en Garantía y/o Administración a Corto Plazo			
Fondos en Garantía a Corto Plazo			
Fondos en Administración a Corto Plazo			
Fondos Contingentes a Corto Plazo			
Fondos de Fideicomisos, Mandatos y Contratos Análogos a Corto Plazo			
Otros Fondos de Terceros en Garantía y/o Administración a Corto Plazo			
Valores y Bienes en Garantía a Corto Plazo			
Provisiones a Corto Plazo			
Provisión para Demandas y Juicios a Corto Plazo			
Provisión para Contingencias a Corto Plazo			
Otros Pasivos a Corto Plazo			
Ingresos por Clasificar			
Recaudación por Participar			
Otros Pasivos Circulantes			
Total de Pasivos Circulantes	<u>247,111.43</u>		<u>247,111.43</u>
Pasivo No Circulante			
Cuentas por Pagar a Largo Plazo			
Proveedores por Pagar a Largo Plazo			
Contratistas por Obras Públicas por Pagar a Largo Plazo			
Documentos por Pagar a Largo Plazo			
Otros Documentos por Pagar a Largo Plazo			
Deuda Pública a Largo Plazo			
Préstamos de la Deuda Pública Interna por Pagar a Largo Plazo			
Arrendamiento Financiero por Pagar a Largo Plazo			
Pasivos Diferidos a Largo Plazo	6,080,786.42		6,080,786.42
Intereses Cobrados por Adelantado a Largo Plazo			
Otros Pasivos Diferidos a Largo Plazo	6,080,786.42		6,080,786.42
Fondos y Bienes de Terceros en Garantía y/o Administración a Largo Plazo			
Fondos en Garantía a Largo Plazo			
Fondos en Administración a Largo Plazo			
Fondos Contingentes a Largo Plazo			
Fondos de Fideicomisos, Mandatos y Contratos Análogos a Largo Plazo			
Otros Fondos de Terceros en Garantía y/o Administración a Largo Plazo			
Valores y Bienes en Garantía a Largo Plazo			
Provisiones a Largo Plazo			
Provisión para Demandas y Juicios a Largo Plazo			
Provisión para Pensiones a Largo Plazo			
Provisión para Contingencias a Largo Plazo			
Otras Provisiones a Largo Plazo			
Total de Pasivos No Circulantes	<u>6,080,786.42</u>		<u>6,080,786.42</u>
Total del Pasivo	<u>6,327,897.85</u>		<u>6,327,897.85</u>

C.P. Julio César López Flores

Jefe del Área de Recursos Financieros y Contabilidad

C.P. Ulber Ocaña Constantino

Jefe de la Unidad de Apoyo Administrativo



GOBIERNO CONSTITUCIONAL DEL ESTADO DE CHIAPAS
INSTITUTO DEL CAFÉ DE CHIAPAS

SISTEMA CONTABLE 2022
INTEGRACIÓN DE CUENTAS DE ACTIVO DE LIBRE DISPOSICIÓN Y ETIQUETADOS POR FUENTE DE FINANCIAMIENTO
DEL 01 DE ENERO AL 31 DE MARZO DE 2022

Fecha: 11/05/2022

CONCEPTO	FUENTES DE FINANCIAMIENTO						GRAN TOTAL	IMPORTE DE AÑOS ANTERIORES	SALDO TOTAL
	RECURSOS DE LIBRE DISPOSICIÓN			RECURSOS ETIQUETADOS					
	28	A1	TOTAL	04	08	TOTAL			
ACTIVO									
Activo Circulante									
Efectivo y Equivalentes			709,104.65				709,104.65	3,033,432.65	3,742,537.30
Efectivo	25,000.00		25,000.00				25,000.00		25,000.00
Bancos/Tesorería	0.30		0.30				0.30	7,710.37	7,710.67
Bancos/Dependencias y Otros									
Inversiones Temporales (hasta 3 meses)									
Fondos con Afectación Específica	684,104.35		684,104.35				684,104.35	3,025,722.28	3,709,826.63
Depósitos de Fondos de Terceros en Garantía y/o Administración									
Otros Efectivos y Equivalentes									
Derechos a Recibir Efectivo o Equivalentes			48.54			0.00	48.54	0.00	48.54
Inversiones Financieras de Corto Plazo									
Cuentas por Cobrar a Corto Plazo	48.54		48.54				48.54		48.54
Deudores Diversos por Cobrar a Corto Plazo									
Ingresos por Recuperar a Corto Plazo									
Deudores por Anticipos de la Tesorería a Corto Plazo									
Préstamos Otorgados a Corto Plazo									
Otros Derechos a Recibir Efectivo o Equivalentes a Corto Plazo									
Derechos a Recibir Bienes o Servicios			0.00			0.00	0.00	0.00	0.00
Anticipo a Proveedores por Adquisición de Bienes y Prestación de Serv. a Corto Plazo									
Anticipo a Proveedores por Adquisición de Bienes Inmuebles y Muebles a Corto Plazo									
Anticipo a Proveedores por Adquisición de Bienes Intangibles a Corto Plazo									
Anticipo a Contratistas por Obras Públicas a Corto Plazo									
Inventarios			0.00			0.00	0.00	0.00	0.00
Bienes en Tránsito									
Almacenes			0.00			0.00	0.00	0.00	0.00
Almacén de Materiales y Suministros de Consumo									
Total de Activos Circulantes	709,153.19	0.00	709,153.19	0.00	0.00	0.00	709,153.19	3,033,432.65	3,742,586.84
Activo No Circulante									
Inversiones Financieras a Largo Plazo			0.00			0.00	0.00	0.00	0.00
Inversiones a Largo Plazo									
Títulos y Valores a Largo Plazo									
Fideicomisos, Mandatos y Contratos Análogos									
Participaciones y Aportaciones de Capital									
Derechos a Recibir Efectivo o Equivalentes a Largo Plazo			0.00			0.00	0.00	0.00	0.00
Documentos por Cobrar a Largo Plazo									
Deudores Diversos a Largo Plazo									
Ingresos por Recuperar a Largo Plazo									
Préstamos Otorgados a Largo Plazo									
Otros Derechos a Recibir Efectivo o Equivalentes a Largo Plazo									
Bienes Inmuebles, Infraestructura y Construcciones en Proceso			0.00			0.00	0.00	0.00	0.00
Terrenos									
Edificios no Habitacionales									



GOBIERNO CONSTITUCIONAL DEL ESTADO DE CHIAPAS
INSTITUTO DEL CAFÉ DE CHIAPAS

SISTEMA CONTABLE 2022
INTEGRACIÓN DE CUENTAS DE ACTIVO DE LIBRE DISPOSICIÓN Y ETIQUETADOS POR FUENTE DE FINANCIAMIENTO
DEL 01 DE ENERO AL 31 DE MARZO DE 2022

Fecha: 11/05/2022

CONCEPTO	FUENTES DE FINANCIAMIENTO						GRAN TOTAL	IMPORTE DE AÑOS ANTERIORES	SALDO TOTAL
	RECURSOS DE LIBRE DISPOSICIÓN			RECURSOS ETIQUETADOS					
	28	A1	TOTAL	04	08	TOTAL			
Infraestructura									
Construcciones en Proceso en Bienes de Dominio Público									
Construcciones en Proceso en Bienes Propios									
Otros Bienes Inmuebles									
Bienes Muebles			0.00			0.00	0.00	2,700,947.10	2,700,947.10
Mobiliario y Equipo de Administración								309,771.98	309,771.98
Mobiliario y Equipo Educacional y Recreativo									
Equipo e Instrumental Médico y de Laboratorio									
Vehículos y Equipo de Transporte								2,347,624.24	2,347,624.24
Equipo de Defensa y Seguridad									
Maquinaria, Otros Equipos y Herramientas								43,550.88	43,550.88
Colecciones, Obras de Arte y Objetos Valiosos									
Activos Biológicos									
Activos Intangibles			0.00			0.00	0.00	0.00	0.00
Software									
Patentes, Marcas y Derechos									
Concesiones y Franquicias									
Licencias									
Otros Activos Intangibles									
Depreciación, Deterioro y Amortización Acumulada de Bienes			0.00			0.00	0.00	-1,642,192.77	-1,642,192.77
Depreciación Acumulada de Bienes Muebles								(1,642,192.77)	(1,642,192.77)
Amortización Acumulada de Activos Intangibles									
Activos Diferidos			0.00			0.00	0.00	2,647,515.41	2,647,515.41
Estudios, Formulación y Evaluación de Proyectos									
Derechos sobre Bienes en Régimen de Arrendamiento Financiero									
Gastos Pagados por Adelantado a Largo Plazo									
Anticipos a Largo Plazo									
Otros Activos Diferidos								2,647,515.41	2,647,515.41
Otros Activos no Circulantes			0.00			0.00	0.00	0.00	0.00
Bienes en Arrendamiento Financiero									
Bienes en Comodato									
Total de Activos No Circulantes		0.00	0.00	0.00	0.00	0.00	0.00	3,706,269.74	3,706,269.74
Total del Activo	709,153.19	0.00	709,153.19	0.00	0.00	0.00	709,153.19	6,739,702.39	7,448,855.58

Lic. Gabriela Orantes Chavarria
Encargada del Incafech

C.P. Ulber Ocaña Constantino
Jefe de la Unidad de Apoyo Administrativo



GOBIERNO CONSTITUCIONAL DEL ESTADO DE CHIAPAS
INSTITUTO DEL CAFÉ DE CHIAPAS

SISTEMA CONTABLE 2022
INTEGRACIÓN DE CUENTAS DE PASIVO DE LIBRE DISPOSICIÓN Y ETIQUETADOS POR FUENTE DE FINANCIAMIENTO
DEL 01 DE ENERO AL 31 DE MARZO DE 2022

Página 1 de 2

Fecha: 11/05/2022

CONCEPTO	FUENTES DE FINANCIAMIENTO						GRAN TOTAL	IMPORTE DE AÑOS ANTERIORES	SALDO TOTAL
	RECURSOS LIBRE DISPOSICIÓN		TOTAL	RECURSOS ETIQUETADOS		TOTAL			
	28	A1		04	08				
Pasivo Circulante									
Cuentas por Pagar a Corto Plazo			245,819.85			0.00	245,819.85	1,291.58	247,111.43
Servicios Personales por Pagar a Corto Plazo									
Proveedores por Pagar a Corto Plazo	15,706.86		15,706.86				15,706.86		15,706.86
Contratistas por Obras Públicas por Pagar a Corto Plazo									
Participaciones y Aportaciones por Pagar a Corto Plazo									
Transferencias Otorgadas por Pagar a Corto Plazo									
Retenciones y Contribuciones por Pagar a Corto Plazo	230,112.99		230,112.99				230,112.99	1,291.58	231,404.57
Otras Cuentas por Pagar a Corto Plazo									
Documentos por Pagar a Corto Plazo			0.00			0.00	0.00	0.00	0.00
Otros Documentos por Pagar a Corto Plazo									
Porción a Corto Plazo de la Deuda Pública a Largo Plazo			0.00			0.00	0.00	0.00	0.00
Porción a Corto Plazo de la Deuda Pública Interna									
Porción a Corto Plazo de Arrendamiento Financiero									
Fondos y Bienes de Terceros en Garantía y/o Administración a Corto Plazo			0.00			0.00	0.00	0.00	0.00
Fondos en Garantía a Corto Plazo									
Fondos en Administración a Corto Plazo									
Fondos Contingentes a Corto Plazo									
Fondos de Fideicomisos, Mandatos y Contratos Análogos a Corto Plazo									
Otros Fondos de Terceros en Garantía y/o Administración a Corto Plazo									
Valores y Bienes en Garantía a Corto Plazo									
Provisiones a Corto Plazo			0.00			0.00	0.00	0.00	0.00
Provisión para Demandas y Juicios a Corto Plazo									
Provisión para Contingencias a Corto Plazo									
Otros Pasivos a Corto Plazo			0.00			0.00	0.00	0.00	0.00
Ingresos por Clasificar									
Recaudación por Participar									
Otros Pasivos Circulantes									
Total de Pasivos Circulantes	245,819.85	0.00	245,819.85	0.00	0.00	0.00	245,819.85	1,291.58	247,111.43
Pasivo No Circulante									
Cuentas por Pagar a Largo Plazo			0.00			0.00	0.00	0.00	0.00
Proveedores por Pagar a Largo Plazo									
Contratistas por Obras Públicas por Pagar a Largo Plazo									
Documentos por Pagar a Largo Plazo			0.00			0.00	0.00	0.00	0.00
Otros Documentos por Pagar a Largo Plazo									
Deuda Pública a Largo Plazo			0.00			0.00	0.00	0.00	0.00
Préstamos de la Deuda Pública Interna por Pagar a Largo Plazo									
Arrendamiento Financiero por Pagar a Largo Plazo									
Pasivos Diferidos a Largo Plazo			0.00			0.00	0.00	6,080,786.42	6,080,786.42
Otros Pasivos Diferidos a Largo Plazo								6,080,786.42	6,080,786.42
Fondos y Bienes de Terceros en Garantía y/o Administración a Largo Plazo			0.00			0.00	0.00	0.00	0.00



GOBIERNO CONSTITUCIONAL DEL ESTADO DE CHIAPAS
INSTITUTO DEL CAFÉ DE CHIAPAS

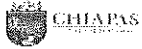
SISTEMA CONTABLE 2022
INTEGRACIÓN DE CUENTAS DE PASIVO DE LIBRE DISPOSICIÓN Y ETIQUETADOS POR FUENTE DE FINANCIAMIENTO
DEL 01 DE ENERO AL 31 DE MARZO DE 2022

Fecha: 11/05/2022

CONCEPTO	FUENTES DE FINANCIAMIENTO					GRAN TOTAL	IMPORTE DE AÑOS ANTERIORES	SALDO TOTAL	
	RECURSOS LIBRE DISPOSICIÓN		TOTAL	RECURSOS ETIQUETADOS					TOTAL
	28	A1		04	08				
Fondos en Garantía a Largo Plazo									
Fondos en Administración a Largo Plazo									
Fondos Contingentes a Largo Plazo									
Fondos de Fideicomisos, Mandatos y Contratos Análogos a Largo Plazo									
Otros Fondos de Terceros en Garantía y/o Administración a Largo Plazo									
Valores y Bienes en Garantía a Largo Plazo									
Provisiones a Largo Plazo			0.00			0.00	0.00	0.00	
Provisión para Demandas y Juicios a Largo Plazo									
Provisión para Pensiones a Largo Plazo									
Provisión para Contingencias a Largo Plazo									
Total de Pasivos No Circulantes	0.00	0.00	0.00	0.00	0.00	0.00	6,080,786.42	6,080,786.42	
Total del Pasivo	245,819.85	0.00	245,819.85	0.00	0.00	0.00	6,082,078.00	6,327,897.85	

Lic. Gabriela Orantes Chavarria
Encargada del Incafech

C.P Ulber Ocaña Constantino
Jefe de la Unidad de Apoyo Administrativo



GOBIERNO CONSTITUCIONAL DEL ESTADO DE CHIAPAS
INSTITUTO DEL CAFÉ DE CHIAPAS

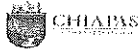
SISTEMA CONTABLE 2022
HOJA DE TRABAJO

PERIODO : DEL 1o. DE ENERO AL 31 DE MARZO DE 2022

Fecha: 11/05/2022

Página 1 de 3

Cuenta	DESCRIPCIÓN	SALDOS INICIALES		MOVIMIENTOS		SALDOS		AJUSTES DE ORDEN		SALDOS AJUSTADOS		AJUSTES DE RESULTADOS		BALANCE	
		DEUDOR	ACREEDOR	DEBE	HABER	DEUDOR	ACREEDOR	CARGO	ABONO	DEUDOR	ACREEDOR	CARGO	ABONO	DEBE	HABER
1111	Efectivo			31,739.51	6,739.51	25,000.00				25,000.00					25,000.00
1113	Bancos/Dependencias y Otros	7,710.10		2,263,136.34	2,263,156.77	7,710.67				7,710.67					7,710.67
1116	Fondos con Afectación Específica	4,020,563.64		4,622,944.84	4,933,681.85	3,709,826.63				3,709,826.63					3,709,826.63
1122	Cuentas por Cobrar a Corto Plazo	4,181.30		2,110.35	6,243.11	48.54				48.54					48.54
1123	Deudores Diversos por Cobrar a Corto Plazo			16,450.00	16,450.00										
1241	Mobiliario y Equipo de Administración	309,771.98				309,771.98				309,771.98					309,771.98
1244	Vehículos y Equipo de Transporte	2,347,624.24				2,347,624.24				2,347,624.24					2,347,624.24
1246	Maquinaria, Otros Equipos y Herramientas	43,550.88				43,550.88				43,550.88					43,550.88
1263	Depreciación Acumulada de Bienes Muebles		1,642,192.77				1,642,192.77				1,642,192.77				1,642,192.77
1279	Otros Activos Diferidos	2,647,515.41				2,647,515.41				2,647,515.41					2,647,515.41
2111	Servicios Personales por Pagar a Corto Plazo		283,713.94	4,092,417.67	3,808,703.73										
2112	Proveedores por Pagar a Corto Plazo		18,802.03	227,797.34	224,702.17		15,706.66				15,706.66				15,706.66
2117	Retenciones y Contribuciones por Pagar a Corto Plazo		500,668.00	1,419,467.69	1,150,204.26		231,404.57				231,404.57				231,404.57
2249	Otros Pasivos Diferidos a Largo Plazo		6,080,786.42				6,080,786.42				6,080,786.42				6,080,786.42
3211	Resultados del Ejercicio (Ahorro/Desahorro)	83,011.46			83,011.46										463,333.34
	Ajuste 3202.- Operaciones Internas de Egresos												4,546,720.91		
	Ajuste 6211.- Ahorro de la Gestión												0.30		
	Ajuste 6311.- Desahorro de la Gestión											4,083,387.67			
3221	Resultados de Ejercicios Anteriores		937,786.85	280,162.46			657,624.39				657,624.39				657,624.39
3262	Operaciones Internas de Egresos					4,546,720.91		4,546,720.91			4,546,720.91	4,546,720.91			
4399	Otros Ingresos y Beneficios Varios			0.30	0.60		0.30				0.30	0.30			
5111	Remuneraciones al Personal de Carácter Permanente			2,173,690.87	312,341.39	1,861,349.48				1,861,349.48			1,861,349.48		
5112	Remuneraciones al Personal de Carácter Transitorio			264,177.84		264,177.84				264,177.84			264,177.84		
5113	Remuneraciones Adicionales y Especiales			1,199,272.57	111,855.37	1,087,417.20				1,087,417.20			1,087,417.20		
5114	Seguridad Social			233,119.01		233,119.01				233,119.01			233,119.01		
5115	Otras Prestaciones Sociales y Económicas			403,190.00	57,849.00	345,341.00				345,341.00			345,341.00		
5121	Materiales de Administración, Emisión de Documentos y Artículos Oficiales			38,743.51		38,743.51				38,743.51			38,743.51		
5122	Alimentos y Utensilios			12,946.50		12,946.50				12,946.50			12,946.50		
5126	Combustibles, Lubricantes y Aditivos			44,448.97		44,448.97				44,448.97			44,448.97		
5129	Herramientas, Refacciones y Accesorios Menores			11,375.02		11,375.02				11,375.02			11,375.02		
5131	Servicios Básicos			21,675.65		21,675.65				21,675.65			21,675.65		
5132	Servicios de Arrendamiento			10,283.28		10,283.28				10,283.28			10,283.28		
5134	Servicios Financieros, Bancarios y Comerciales			41,898.14		41,898.14				41,898.14			41,898.14		
5135	Servicios de Instalación, Reparación, Mantenimiento y Conservación			27,779.19		27,779.19				27,779.19			27,779.19		
5137	Servicios de Traslado y Viáticos			16,450.00		16,450.00				16,450.00			16,450.00		
5138	Servicios Oficiales			2,990.08		2,990.08				2,990.08			2,990.08		



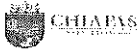
**GOBIERNO CONSTITUCIONAL DEL ESTADO DE CHIAPAS
INSTITUTO DEL CAFÉ DE CHIAPAS**

**SISTEMA CONTABLE 2022
HOJA DE TRABAJO**

PERIODO : DEL 1o. DE ENERO AL 31 DE MARZO DE 2022

Fecha: 11/05/2022 Página 2 de 3

CUENTA	DESCRIPCIÓN	SALDOS INICIALES		MOVIMIENTOS		SALDOS		AJUSTES DE ORDEN		SALDOS AJUSTADOS		AJUSTES DE RESULTADOS		BALANCE	
		DEUDOR	ACREEDOR	DEBE	HABER	DEUDOR	ACREEDOR	CARGO	ABONO	DEUDOR	ACREEDOR	CARGO	ABONO	DEBE	HABER
5139	Otros Servicios Generales			63,393.00		63,393.00				63,393.00			63,393.00		
6111	Resumen de Ingresos y Gastos											0.30	4,083,387.87		
	Ajuste 4399.- Otros Ingresos y Beneficios Varios												0.30		
	Ajuste 5111.- Remuneraciones al Personal de Carácter Permanente											1,861,349.48			
	Ajuste 5112.- Remuneraciones al Personal de Carácter Transitorio											264,177.84			
	Ajuste 5113.- Remuneraciones Adicionales y Especiales											1,067,417.20			
	Ajuste 5114.- Seguridad Social											233,119.01			
	Ajuste 5115.- Otras Prestaciones Sociales y Económicas											345,341.00			
	Ajuste 5121.- Materiales de Administración, Emisión de Documentos y Artículos Oficiales											38,743.51			
	Ajuste 5122.- Alimentos y Utensilios											12,946.50			
	Ajuste 5126.- Combustibles, Lubricantes y Aditivos											44,448.97			
	Ajuste 5129.- Herramientas, Refacciones y Accesorios Menores											11,375.02			
	Ajuste 5131.- Servicios Básicos											21,675.65			
	Ajuste 5132.- Servicios de Arrendamiento											10,283.28			
	Ajuste 5134.- Servicios Financieros, Bancarios y Comerciales											41,688.14			
	Ajuste 5135.- Servicios de Instalación, Reparación, Mantenimiento y Conservación											27,778.19			
	Ajuste 5137.- Servicios de Traslado y Viáticos											16,450.00			
	Ajuste 5138.- Servicios Oficiales											2,990.08			
	Ajuste 5139.- Otros Servicios Generales											63,393.00			
6211	Ahorro de la Gestión											0.30			
	Ajuste 6111.- Resumen de Ingresos y Gastos												0.30		
6311	Desahorro de la Gestión												4,083,387.87		
	Ajuste 6111.- Resumen de Ingresos y Gastos											4,083,387.87			
7631	Bienes Bajo Contrato en Comodato	12,761.80				12,761.80				12,761.80				12,761.80	
7641	Contrato de Comodato por Bienes		12,761.80				12,761.80				12,761.80				12,761.80
8211	Presupuesto de Egresos Aprobado				21,906,307.95		21,906,307.95								
	Ajuste 8221.- Presupuesto de Egresos por Ejercer							17,822,920.08							
	Ajuste 8251.- Presupuesto de Egresos Devengado							243,602.19							
	Ajuste 8271.- Presupuesto de Egresos Pagado							3,839,785.68							
8221	Presupuesto de Egresos por Ejercer			21,994,270.87	4,225,111.63	17,769,159.24			17,822,920.08						
	Ajuste 8231.- Modificaciones al Presupuesto de Egresos Aprobado								9,031.62						
	Ajuste 8241.- Presupuesto de Egresos Comprometido							62,792.46							
8231	Modificaciones al Presupuesto de Egresos Aprobado				9,031.62		9,031.62	9,031.62							
8241	Presupuesto de Egresos Comprometido			4,707,157.39	4,544,364.93	62,792.46							62,792.46		
8251	Presupuesto de Egresos Devengado			4,589,220.49	4,345,618.30	243,602.19						243,602.19			
8261	Presupuesto de Egresos Ejercido			3,871,314.52	3,871,314.52										



GOBIERNO CONSTITUCIONAL DEL ESTADO DE CHIAPAS
INSTITUTO DEL CAFÉ DE CHIAPAS

SISTEMA CONTABLE 2022
HOJA DE TRABAJO

PERIODO : DEL 1o. DE ENERO AL 31 DE MARZO DE 2022

Fecha:

CUENTA	DESCRIPCIÓN	SALDOS INICIALES		MOVIMIENTOS		SALDOS		AJUSTES DE ORDEN		SALDOS AJUSTADOS		AJUSTES DE RESULTADOS		BALANCE	
		DEUDOR	ACREEDOR	DEBE	HABER	DEUDOR	ACREEDOR	CARGO	ABONO	DEUDOR	ACREEDOR	CARGO	ABONO	DEBE	HABER
8271	Presupuesto de Egresos Pagado			3,847,527.66	7,741.98	3,839,785.68			3,839,785.68						
SUMAS IGUALES:		9,476,711.81	9,476,711.81	66,631,161.08	66,631,161.08	36,102,537.69	35,102,537.69	21,978,132.03	21,978,132.03	13,187,198.02	13,187,198.02	16,796,885.42	16,796,885.42	9,103,810.15	9,103,810.15


C.P. Ulber Ocaña Constantino
Jefe de la Unidad de Apoyo Administrativo


Lic. Gabriela Orantes Chavarría
Encargada de la Dirección General



GOBIERNO CONSTITUCIONAL DEL ESTADO DE CHIAPAS
INSTITUTO DEL CAFÉ DE CHIAPAS

SISTEMA CONTABLE 2022
ANÁLISIS DE ADQUISICIONES DE BIENES INMUEBLES, MUEBLES
E INTANGIBLES

PERÍODO : DEL 1o. DE ENERO AL 31 DE MARZO DE 2022

Fecha:

Página 1 de 1

11/05/2022

CUENTA :

SCUENTA :

CANTIDAD / DESCRIPCIÓN	IMPORTE
------------------------	---------

SUMA :

No existe registro en el periodo


C.P. Ulber Ocaña Constantino

Jefe de la Unidad de Apoyo Administrativo


Lic. Gabriela Orantes Chavarría

Encargada de la Dirección General



GOBIERNO CONSTITUCIONAL DEL ESTADO DE CHIAPAS

INSTITUTO DEL CAFÉ DE CHIAPAS

SISTEMA CONTABLE 2022

ANÁLISIS DE ANTIGÜEDAD DE SALDOS DE CUENTAS DE BALANCE

Página 1 de 1

11/05/2022

DEL 1o. DE ENERO AL 31 DE MARZO DE 2022

Fecha:

CUENTA		EJERCICIO		
NUMERO	NOMBRE	AÑO	IMPORTE	SALDO
1122	Cuentas por Cobrar a Corto Plazo			48.54
		2022	48.54	
1279	Otros Activos Diferidos			2,647,515.41
		2012	2,647,515.41	
2112	Proveedores por Pagar a Corto Plazo			15,706.86
		2022	15,706.86	
2117	Retenciones y Contribuciones por Pagar a Corto Plazo			231,404.57
		2021	1,291.58	
		2022	230,112.99	

C.P. Ulber Ocaña Constantino

Jefe de la Unidad de Apoyo Administrativo

Lic. Gabriela Orantes Chavarría

Encargada de la Dirección General



GOBIERNO CONSTITUCIONAL DEL ESTADO DE CHIAPAS
INSTITUTO DEL CAFÉ DE CHIAPAS

SISTEMA CONTABLE 2022
INTEGRACIÓN DE INGRESOS, BENEFICIOS, GASTOS Y PÉRDIDAS

DEL 1o. DE ENERO AL 31 DE MARZO DE 2022

Fecha:

Página 1 de 1
11/05/2022

No. DE CUENTA SUBCUENTA	NOMBRE	IMPORTE		JUSTIFICACIÓN
		DEBE	HABER	

No existe registro en el periodo


C.P. Ulber Ocaña Constantino
Jefe de la Unidad de Apoyo Administrativo


Lic. Gabriela Orantes Chavarría
Encargada de la Dirección General